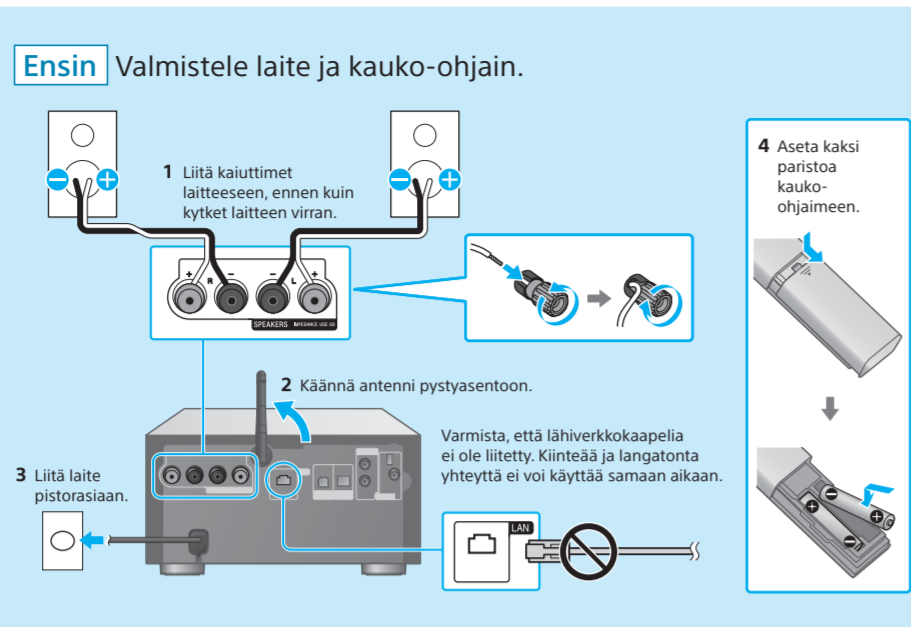


Kodin äänijärjestelmä

Wi-Fi-aloitusopas

Musiikin kuunteleminen Wi-Fi-verkon kautta

CMT-SX7/SX7B



Valitse Wi-Fi-yhteystapa laitteen mukaan ja siirry sitten alla olevaan kohtaan "1" Laitteen yhdistäminen Wi-Fi-verkkoon*.

- Xperia**: Määritä laitteen Wi-Fi-asetukset käyttämällä Android-älypuhelinia, johon on asennettu SongPal (maksuton sovellus).
- iPhone**: Määritä laitteen Wi-Fi-asetukset käyttämällä iPhone/iPad/iPod touch -laitetta, johon on asennettu SongPal (maksuton sovellus).
- WPS**: Määritä laitteen Wi-Fi-asetukset yhdellä painalluksella käyttämällä WPS (AOSS) -painikkeella varustettua langatonta reitittintä.
- PC**: Määritä Wi-Fi-asetukset käyttämällä tietokoneen selainta. Lisätietoja saat erillisestä asiakirjasta "Musiikin kuunteleminen Wi-Fi-verkon kautta".

Valitse laite tai ohjelmisto musiikin toistamista varten ja siirry sitten kääntöpuolella olevaan kohtaan "2" Musiikin kuunteleminen laitteen avulla*.

- Tietokone (Media Go)**
- Tietokone (iTunes)**
- Tietokone (Windows Media Player)**
- Älypuhelin (SongPal-sovellus)**
- Xperia (WALKMAN®-sovellus)**
- iPhone/iPad/iPod touch**

Määritä tietokoneeseen tallennettu musiikki jaettavaksi Media Golla ja käytä sitä älypuheliimeen asennetulla SongPalilla*.

Kuuntele älypuhelimella tai iPhone/iPad/iPod touch -laitteissa olevaa musiikkia SongPalilla.

Toimitukseen sisältyvät asiakirjat

- Wi-Fi-aloitusopas (tämä asiakirja)**: Sisältää tietoja siitä, miten voit kuunnella tietokoneeseen tai muuhun laitteeseen tallennettua musiikkia Wi-Fi-verkon kautta.
- Käyttöohjeet (erillinen asiakirja)**: Sisältää tietoja muun muassa kellon asettamisesta sekä CD-levyn, radion tai esimerkiksi BLUETOOTH- ja USB-laitteisiin tai muihin laitteisiin tallennetun musiikin kuuntelemisesta.
- Käyttöopas (verkossa oleva asiakirja tietokoneita ja älypuhelimia varten)**: Sisältää tietoja siitä, miten voit kuunnella tietokoneesta tai älypuhelimissa olevaa musiikkia langattoman tai kiinteän verkon kautta.

http://rd1.sony.net/help/speaker/cmt-sx7/h_zz/



1 Laitteen yhdistäminen Wi-Fi-verkkoon

Xperia Tarvittavat välineet: Xperia™ tai muu Android-älypuhelin, langaton reititin

Määritä laitteen Wi-Fi-asetukset käyttämällä Android-älypuhelinia, kuten Xperiaa, johon on asennettu SongPal (maksuton sovellus). Tämä vaatii Wi-Fi-yhteyden älypuheliimeen ja BLUETOOTH-yhteyden älypuheliimen ja laitteen välille. Wi-Fi-asetustiedot lähetetään älypuhelimesta laitteeseen BLUETOOTH-yhteyden kautta.

- Joillakin langattomilla reitittimillä on useita SSID-tunnuksia. Yhdistä laite ja Android-älypuhelin samaan SSID-tunnukseen.

1 Valmistelut:

- Yhdistä älypuhelin Wi-Fi-verkkoon.
- Kirjoita sen reitittimen SSID-tunnus ja salasana, johon älypuhelin on muodostamassa yhteyttä, seuraaviin tiloihin. Lisätietoja on reitittimen käyttöohjeissa.

SSID: _____
Salasana: _____

- Asenna SongPal älypuheliimeen.

Hae SongPal Google Play™ -sivustosta.

2 Kytke laitteeseen virta painamalla I/O (virta) -painiketta.



Valmiustilan ilmaisin syttyy keltavihreänä, ja sitten alkaa vilkkuu näyttöikkunassa noin 1 minuutin kuluttua.

3 Muodosta laitteen ja älypuheliimen välille BLUETOOTH-yhteys.

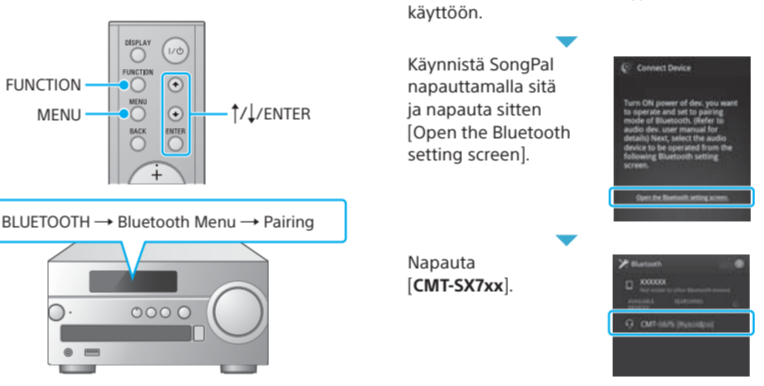
- Jos älypuhelin ei tue NFC-toimintoa, katso 1-2 oikealla.
- Napauta ja käynnistä [SongPal] älypuhelimessa. Noudata näytössä näkyviä ohjeita.
 - Kosketa laitteen N-merkkiä älypuhelimella. Paina, kunnes älypuhelin vastaa.



Pariliitos muodostetaan noin 1 minuutissa.

NFC-toimintoa tukematon älypuhelin

- Aseta laite pariliitostilaan. Voit tarkistaa laitteen tilan asetuksen aikana näyttöikkunasta kauko-ohjaimen avulla.
- Hae laite älypuhelimella 5 minuutin kuluessa. Ota BLUETOOTH-toiminto älypuhelimessa käyttöön.
- Käynnistä SongPal napauttamalla sitä ja napauta sitten [Open the Bluetooth setting screen].
- Napauta [CMT-SX7xx].



4 Tarkista, että 0 (BLUETOOTH) -ilmaisimella syttyy näyttöikkunaksi.



Kun BLUETOOTH-yhteys on muodostettu, älypuheliimen nimi tulee ja 0 (BLUETOOTH) syttyy näyttöikkunaksi.

5 Määritä Wi-Fi-asetukset toimimalla SongPalin ohjeiden mukaan.

- Jos näytössä vaaditaan salasanan antamista, valitse SSID-tunnus ja anna vaiheissa 1 - 2 tallennettu salasana.
- Oikealla oleva näyttö avautuu.

6 Odota, kunnes näyttöikkunaksi syttyy 0 ja käynnistä sitten laite uudelleen.



Voit kestää yli 1 minuutin, ennen kuin sytty näyttöikkunaksi. Käynnistä tämän jälkeen laite uudelleen. Wi-Fi-yhteys muodostetaan, kun sytty uudelleenkäynnistyksen jälkeen.

Lisätietoja toistosta on kääntöpuolella

iPhone Tarvittavat välineet: iPhone/iPad/iPod touch, langaton reititin

Määritä laitteen Wi-Fi-asetukset käyttämällä iPhonea, johon on asennettu SongPal (maksuton sovellus). Tämä vaatii Wi-Fi-yhteyden iPhoneen ja BLUETOOTH-yhteyden iPhoneen ja laitteen välille. Wi-Fi-asetustiedot lähetetään iPhoneesta laitteeseen BLUETOOTH-yhteyden kautta.

- Joillakin langattomilla reitittimillä on useita SSID-tunnuksia. Yhdistä laite ja iPhone samaan SSID-tunnukseen.

1 Valmistelut:

- Varmista, että iPhone on yhdistetty Wi-Fi-verkkoon.
- Asenna SongPal iPhoneen.

Hae SongPal App Storesta.

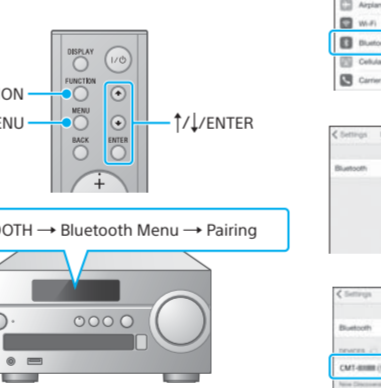
2 Kytke laitteeseen virta painamalla I/O (virta) -painiketta.



Valmiustilan ilmaisin syttyy keltavihreänä, ja sitten alkaa vilkkuu näyttöikkunassa noin 1 minuutin kuluttua.

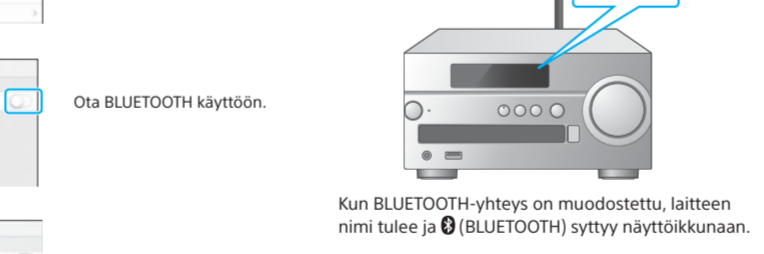
3 Muodosta laitteen ja iPhoneen välille BLUETOOTH-yhteys.

- Aseta laite pariliitostilaan. Voit tarkistaa laitteen tilan asetuksen aikana näyttöikkunasta kauko-ohjaimen avulla.
- Valitse [BLUETOOTH] painamalla toistuvasti FUNCTION-painiketta. Paina MENU kerran.
- Valitse [Bluetooth Menu] painamalla ↑/↓ ja paina sitten ENTER.
- Valitse [Pairing] painamalla ↑/↓ ja paina sitten ENTER.
- Valitse [OK] painamalla ↑/↓ ja paina sitten ENTER. [Pairing]-ilmaisimella vilkkuu.



4 Hae laite iPhoneella 5 minuutin kuluessa.

- Napauta [Settings] -> [Bluetooth].
- Ota BLUETOOTH käyttöön.
- Napauta [CMT-SX7xx].



Kun BLUETOOTH-yhteys on muodostettu, laitteen nimi tulee ja 0 (BLUETOOTH) syttyy näyttöikkunaksi.

5 Määritä Wi-Fi-asetukset toimimalla SongPalin ohjeiden mukaan.

- Napauta ja käynnistä [SongPal] iPhoneessa. Noudata näytössä näkyviä ohjeita.
 - Kun oikealla oleva näyttö avautuu, napauta [OK].
 - Jos näytöön tulee [Share Wi-Fi settings?], napauta [Allow].
- Oikealla oleva näyttö avautuu.

6 Odota, kunnes näyttöikkunaksi syttyy 0 ja käynnistä sitten laite uudelleen.



Voit kestää yli 1 minuutin, ennen kuin sytty näyttöikkunaksi. Käynnistä tämän jälkeen laite uudelleen. Wi-Fi-yhteys muodostetaan, kun sytty uudelleenkäynnistyksen jälkeen.

Lisätietoja toistosta on kääntöpuolella

WPS Tarvittava väline: WPS (AOSS) -painikkeella varustettu langaton reititin

Määritä laitteen Wi-Fi-asetukset painamalla sekä langattoman reitittimen että laitteen WPS (AOSS) -painiketta.

- Voit tarkistaa langattoman reitittimen yhteensopivuuden WPS (Wi-Fi Protected Setup™) -toiminnon kanssa reitittimen käyttöohjeista.

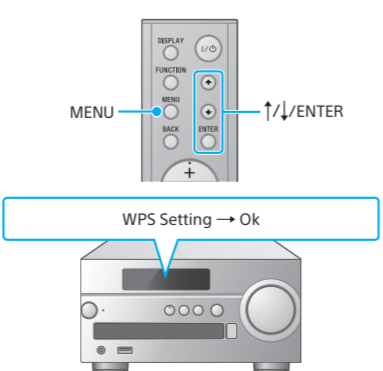
1 Kytke laitteeseen virta painamalla I/O (virta) -painiketta.



Valmiustilan ilmaisin syttyy keltavihreänä, ja sitten alkaa vilkkuu näyttöikkunassa noin 1 minuutin kuluttua.

2 Aseta laite WPS-tilaan.

- Paina MENU kerran.
- Valitse [WPS Setting] painamalla ↑/↓ ja paina sitten ENTER.
- Valitse [OK] painamalla ↑/↓ ja paina sitten ENTER. [WPS]-ilmaisimella vilkkuu.



3 Paina 2 minuutin kuluessa reitittimen WPS-painiketta*2.



Paina langattoman reitittimen mukaan WPS-painiketta muutaman sekunnin ajan. Lisätietoja on reitittimen käyttöohjeissa.

4 Varmista, että 0 sytty näyttöikkunaksi.



Tila vaihtuu järjestyksessä [WPS] -> [Connecting] -> [Complete!]. Wi-Fi-yhteys on muodostettu, kun sytty.

Lisätietoja toistosta on kääntöpuolella

Jos Wi-Fi-yhteys katkeaa

Voit määrittää laitteen Wi-Fi-asetukset käyttämällä tietokoneen selainta. Liitä laite tietokoneeseen erikseen myytävällä verkkokaapelilla (lähiverkko-kaapelilla).

Lisätietoja on käyttöohjeiden kohdassa "Musiikin kuunteleminen Wi-Fi-verkon kautta".

Jatkuu: "2 Musiikin kuunteleminen laitteen avulla" kääntöpuolella

2 Musiikin kuunteleminen laitteen avulla



Tietokoneeseen tallennettu musiikki

Tietokone (Media Go)

Voit kuunnella tietokoneeseen tallennettua musiikkia laitteen avulla käyttämällä Media Go -sovellusta. Media Go vaatii ohjaimiksi älypuhelimien/iPhonen, johon on asennettu SongPal (maksuton sovellus).

- Siirry seuraavaan URL-osoitteeseen ja asenna Media Go (maksuton ohjelmisto) tietokoneeseen ennakoon. Euroopassa asuvat asiakkaat: <http://www.sony.eu/support> Yhdysvalloissa asuvat asiakkaat: <http://esupport.sony.com/US> Kanadassa asuvat asiakkaat: <http://esupport.sony.com/CA/> Muiden maiden/alueiden asiakkaat: <http://www.sony-asia.com/section/support>



Tarvittavat välineet: tietokone, johon on asennettu Media Go, älypuhelin tai iPhone/iPad/iPod touch -laite, johon on asennettu SongPal

- 1** Yhdistä laite, tietokone ja älypuhelin/iPhone Wi-Fi-verkkoon.
- 2** Valitse NETWORK painamalla toistuvasti FUNCTION-painiketta.
- 3** Valmistele Media Go.
 - 1 Käynnistä [Media Go] tietokoneessa.
 - 2 Valitse [Tools]-valikosta [Preferences...].

Yhdistä laite ja kaikki laitteet samaan reitittimen SSID-tunnukseen. Lue lisää laitteen yhdistämisestä Wi-Fi-verkkoon kääntöpuolelta ja varmista, että näyttökuvun syytty.

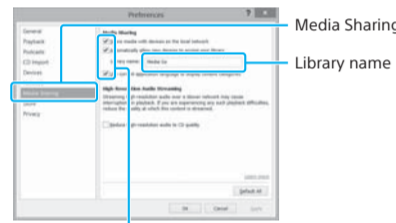
Laite siirtyy NETWORK-tilaan.

Preferences

4

Määritä Media Go tietokoneella palvelimeksi.

- 1 Valitse [Media Sharing] ja sitten [Library name]. [Library name] voidaan muuttaa mikä tahansa nimeksi.



Varmista, että kaikki kolme [Media Sharing] -kohdan asetuksia on merkitty valintamerkillä.

- 2 Valitse näytön vahvistamisen jälkeen [OK].

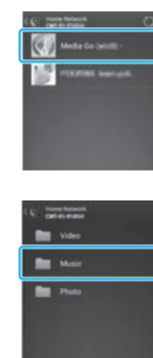
5

Toista tietokoneella olevaa musiikkia käyttämällä älypuhelimta/iPhonea.

- 1 Asenna SongPal älypuhelimta/iPhoneen. Jos SongPal on jo asennettu, ohita tämä vaihe ja siirry kohtaan 2.
- 2 Napauta ja käynnistä [SongPal]. Noudata näytössä näkyviä ohjeita.
- 3 Kun oikealla oleva näyttö avautuu, napauta [CMT-SX7xx].
- 4 Napauta [Home Network].



- 5 Valitse [Library name], joka on valittu vaiheessa 4 - 1.



- 6 Napauta [Music]. Videota ja valokuvia ei voi toistaa.

- 7 Valitse luettelosta kappale ja toista se. Säädä äänenvoimakkuutta SongPalilla.

Musiikki toistetaan.

Tietokone (iTunes)

Voit kuunnella tietokoneessa olevaa iTunes-musiikkia laitteen avulla käyttämällä AirPlay-toimintoa.

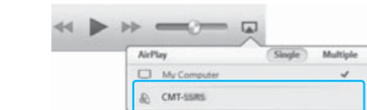
- Päivitä iTunes uusimpaan versioon ennakoon.



Tarvittava väline: tietokone, johon on asennettu iTunes

- 1** Yhdistä laite ja tietokone Wi-Fi-verkkoon.
- 2** Toista musiikkia käyttämällä iTunesia tietokoneella.
 - 1 Käynnistä iTunes tietokoneessa.
 - 2 Valitse iTunes-ikkunassa [AirPlay].
 - 3 Valitse iTunesin AirPlay-valikossa [CMT-SX7xx].
 - 4 Valitse toistettava kappale ja säädä äänenvoimakkuutta.

Yhdistä laite ja tietokone samaan reitittimen SSID-tunnukseen. Lue lisää laitteen yhdistämisestä Wi-Fi-verkkoon kääntöpuolelta ja varmista, että näyttökuvun syytty.



Musiikki toistetaan.

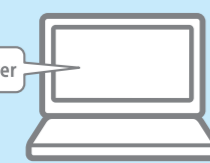
Tietokone (Windows Media Player)

Voit kuunnella tietokoneessa olevaa musiikkia laitteen avulla käyttämällä Windows Media Playeria.

- Lisätietoja on käyttöoppaassa. http://rd1.sony.net/help/speaker/cmt-sx7/h_zz/



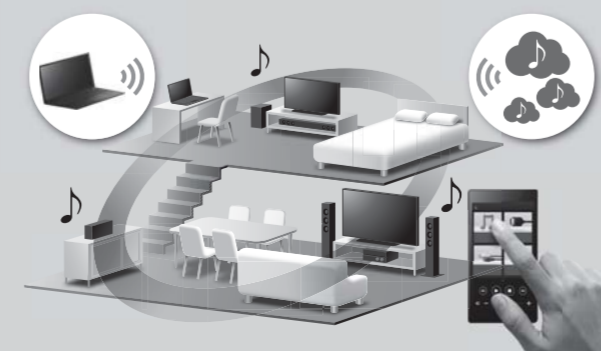
Windows Media Player



SongPal Link:

Nauti musiikkia missä tahansa huoneessa Wi-Fi-yhteyden kautta. Voit kuunnella tietokoneisiin tai matkapuhelimiin tallennettua suosikkimusiikkiasi ja suoratoistopalveluista toistettavaa musiikkia eri huoneissa erittäin hyvälaatuisena.

Voit hallita toimintoa älypuhelimta/iPhoneen asennettulla SongPal-sovelluksella. Jos käytät useita SongPal Link -toimintoa tukevia laitteita, kaikki laitteet on yhdistettävä samaan Wi-Fi-verkkoon. Lisätietoja on oikealla olevassa käyttöoppaassa tai kunkin laitteen mukana toimitetussa Wi-Fi-aloitusoppaassa.



Älypuhelimta/iPhoneen tallennettu musiikki

Älypuhelin (SongPal-sovellus)

Voit kuunnella älypuhelimta/iPhoneen tallennettua musiikkia SongPalilla (maksuton sovellus).

- Lisätietoja SongPalista on käyttöohjeiden kohdassa "Tietoja SongPalista".



Tarvittava väline: älypuhelin tai iPhone/iPad/iPod touch -laite, johon on asennettu SongPal

- 1** Yhdistä laite ja älypuhelin/iPhone Wi-Fi-verkkoon.
- 2** Määritä laite SongPalissa.
 - 1 Asenna SongPal älypuhelimta/iPhoneen. Jos SongPal on jo asennettu, ohita tämä vaihe ja siirry kohtaan 2.
 - 2 Hae SongPal Google Play- tai App Store -sivustosta.
 - 3 Napauta ja käynnistä [SongPal]. Noudata näytössä näkyviä ohjeita.
 - 4 Kun oikealla oleva näyttö avautuu, napauta [CMT-SX7xx].
- 3** Toista älypuhelimta/iPhoneessa olevaa musiikkia käyttämällä SongPalia.
 - 1 Napauta älypuhelimta/iPhonea.
 - 2 Valitse toistettava kappale ja säädä äänenvoimakkuutta.

Yhdistä laite ja älypuhelin/iPhone samaan reitittimen SSID-tunnukseen. Lue lisää laitteen yhdistämisestä Wi-Fi-verkkoon kääntöpuolelta ja varmista, että näyttökuvun syytty.

Musiikki toistetaan.

Xperia (WALKMAN®-sovellus)

Voit kuunnella Xperiaan tallennettua musiikkia esiasennettulla WALKMAN®-sovelluksella.

- Joissakin Xperia-malleissa WALKMAN®-sovellusta ei ehkä ole esiasennettu. Toimintoa ei tällöin voi käyttää.
- Päivitä Xperian Android-käyttöjärjestelmä uusimpaan versioon ennakoon.
- Xperian [Throw settings] -kohdan [Auto-select wireless option] -asetus on ehkä poistettava käytöstä. Lisätietoja on Xperian käyttöoppaassa.



Tarvittava väline: WALKMAN®-sovellusta tukeva Xperia

- 1** Yhdistä laite ja Xperia Wi-Fi-verkkoon.
- 2** Toista Xperiassa olevaa musiikkia käyttämällä WALKMAN®-sovellusta.
 - 1 Napauta ja käynnistä [WALKMAN®] Xperiassa.
 - 2 Napauta ja sitten [CMT-SX7xx].
 - 3 Toista musiikkia ja säädä äänenvoimakkuutta.

Yhdistä laite ja Xperia samaan reitittimen SSID-tunnukseen. Lue lisää laitteen yhdistämisestä Wi-Fi-verkkoon kääntöpuolelta ja varmista, että näyttökuvun syytty.

Musiikki toistetaan.

iPhone/iPad/iPod touch

Voit kuunnella iPhone/iPad/iPod touch -laitteeseen tallennettua musiikkia käyttämällä AirPlay-toimintoa.

- Päivitä iPhone/iPod touch uusimpaan versioon ennakoon.
- Näyttökuvat ovat esimerkkejä iOS 8:sta.



Tarvittava väline: iPhone/iPad/iPod touch

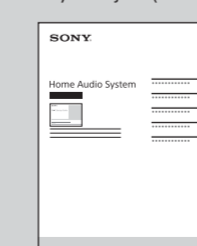
- 1** Yhdistä laite ja iPhone/iPad/iPod touch Wi-Fi-verkkoon.
- 2** Toista musiikkia käyttämällä iPhone/iPad/iPod touch -laitetta.
 - 1 Avaa ohjauskeskus pyyhkäisemällä näytössä ylöspäin.
 - 2 Napauta [AirPlay].
 - 3 Napauta [CMT-SX7xx].
 - 4 Toista musiikkia ja säädä äänenvoimakkuutta.

Yhdistä laite ja iPhone/iPad/iPod touch samaan reitittimen SSID-tunnukseen. Lue lisää laitteen yhdistämisestä Wi-Fi-verkkoon kääntöpuolelta ja varmista, että näyttökuvun syytty.

Musiikki toistetaan.

Lisätietoja laitteesta saat muista asiakirjoista.

Käyttöohjeet (erillinen asiakirja)



- Turvallisuustiedot
- Säätimien sijainti ja toiminta
- Kellon asettaminen
- CD-levyjen ja radion kuunteleminen
- BLUETOOTH-, USB- tai muiden laitteiden yhteys- ja toistotavat
- Tietoja NFC-toiminnosta

- Wi-Fi-verkkoyhteys tietokoneella
- Käytettävissä oleva asetusvalikko
- Ohjelmistopäivitys
- Yhteys SongPal-sovellukseen
- Vianmääritys
- Tekniset tiedot jne.

Käyttöoppas (verkoissa oleva asiakirja tietokoneita ja älypuhelimia varten)



- Wi-Fi-verkkoyhteyden tiedot
- Yhteys SongPal-sovellukseen
- Käyttöjärjestelmien ja laitteiden verkkoyhteys- ja toistotavat jne.

Käyttöoppaan URL-osoite:
http://rd1.sony.net/help/speaker/cmt-sx7/h_zz/

