

IC įrašymo įrenginys
Pasirengimo darbai
vadovas



ICD-TX650

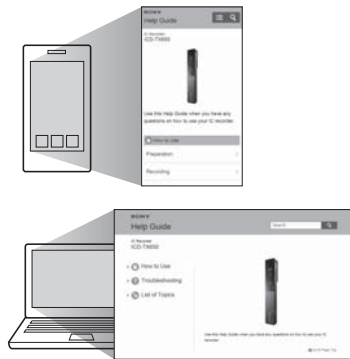
4-564-055-11(1) (LT)



Žr. žinyną

Tai yra pasirengimo darbai vadovas, kuriame pateikiamos instrukcijos, kaip naudoti IC įrašymo įrenginį. Žinynas yra internetinis vadovas. Žr. žinyną, kai reikia daugiau informacijos, norite sužinoti, kaip valdyti įrenginį ar spręsti iškilusias problemas.

http://rd1.sony.net/help/icd/t65/h_ce/



Atsargumo priemonės

Maitinimas

Įrenginys gali veikti tik naudojant 3,7 V nuolatinę srovę su įmontuotu įkraunamu ličio jonų maitinimo elementu.

Sauga

Nenaudokite įrenginio vairuodami, važiuodami dviračiu ar valdydami bet kokią motorinę transporto priemonę.

Priežiūra

- Nepalikite įrenginio šalia karščio šaltinių arba tiesioginių saulės spindulių apšviestose vietose, taip pat ten, kur daug dulkių ar galimas mechaninis poveikis.
- Jei į įrenginį patektų koks nors daiktas arba skysčio, prieš toliau naudodami duokite jį patikrinti kvalifikuotiems specialistams.
- Naudodami IC įrašymo įrenginį, nepamirškite laikytis toliau išvardytų atsargumo priemonių, kad nedeformuotumėte jo korpuso ar nesugadintumėte paties įrenginio.
 - Nesisėskite, kai IC įrašymo įrenginys yra jūsų užpakalinėje kelnų kišenėje.
 - Nedėkite IC įrašymo įrenginio, aplink kurį apsuktas ausinių laidas, į krepšį, kuriame jį veiks išorinės jėgos.

Jei kiltų su įrenginiu susijusių klausimų arba problemų, pasitarkite su artimiausiu „Sony“ pardavėju.

Talpa (naudotojui galima naudoti talpa^{*1*2})

16 GB (maždaug 14,40 GB = 15 461 882 265 bait.)

^{*1} Šiek tiek vidinės atminties naudojama failams tvarkyti, todėl ne visa talpa skirta naudotojo reikmėms.

^{*2} Kai IC įrašymo įrenginiu suformatuota vidinė atmintis.

Matmenys (P / A / G) (neįskaitant išsikišusių dalių ir valdiklių) (JEITA)^{*3}

Apytiksliai 102,0 mm x 20,0 mm x 7,4 mm

Svoris (JEITA)^{*3}

Apytiksliai 29 g

^{*3} Išmatuota pagal JEITA (Japonijos elektronikos ir informacinių technologijų pramonės asociacija) standartą

Pateiktų elementų tikrinimas

- IC įrašymo įrenginys (1)
- Erdvinio garso ausinės (1)
- USB kabelis (1)
- Nešiojimo krepšys (1)
- Paleidimo vadovas (šis lapas)
- Garantijos kortelė
- Programinė įranga „Sound Organizer“ (diegimo programos failas yra vidinėje atmintyje, kad galėtumėte įdiegti jį kompiuteryje)
- Žinynas (HTML failas yra vidinėje atmintyje, kad būtų galima lengvai nukopijuoti į kompiuterį)

Papildomi priedai

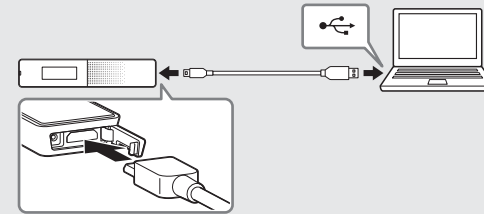
- USB kintamosios srovės adapteris AC-UD20

† Pastaba

Kai kurie modeliai ar papildomi priedai parduodami ne visose šalyse ar regionuose.

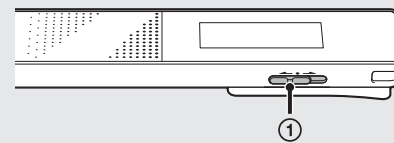
Išbandykite savo naująjį IC įrašymo įrenginį

Krovimas



- 1 Įkraukite IC įrašymo įrenginį. Naudodami pridėtą USB kabelį, sujunkite jungtį, esančią po USB jungties dangteliu, su kompiuterio USB prievadu. Pradedama krauti. Kai maitinimo elementai iki galo įkrauti, maitinimo elemento indikatorius rodo **FULL**.
- 2 Atjunkite IC įrašymo įrenginį. Įsitinkinkite, kad veikimo indikatorius nedega. Tada, kaip saugiai atjunkti IC įrašymo įrenginį, žr. žinyną.

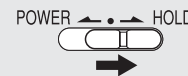
Maitinimas



- 1 Įjunkite maitinimą. Stumkite POWER•HOLD jungiklį link POWER, kol bus parodytas ekrano langas.

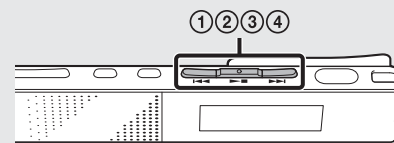
Norėdami išjungti maitinimą, stumkite POWER•HOLD jungiklį link POWER, kol bus parodytas „Power Off“.

Apsauga nuo netyčinio įjungimo (HOLD)



† Norėdami išjungti IC įrašymo įrenginio būseną HOLD, stumkite POWER•HOLD jungiklį link centro.

Pradinis nustatymas

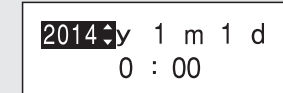


Pirmą kartą įjungus maitinimą arba kai nenustatytas laikrodis, ekrane rodomas pranešimas „Setting Date&Time“ ir galite nustatyti laikrodį.

- 1 Norėdami pasirinkti „Next“, paspauskite **◀◀** arba **▶▶**, tada paspauskite **▶■**.

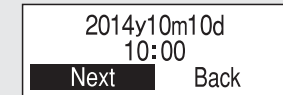


- 2 Norėdami pakeisti metų skaitmenį paspauskite **◀◀** arba **▶▶**, tada paspauskite **▶■**, kad įvestumėte skaičių. Kartodami šią procedūrą nustatykite mėnesį, dieną, valandas ir minutes.



Jei reikia žymeklį perkelti prie ankstesnio elemento, paspauskite BACK/HOME.

- 3 Norėdami pasirinkti „Next“, paspauskite **◀◀** arba **▶▶**, tada paspauskite **▶■**.

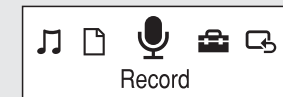


Laikrodis rodo nustatytas vertes ir parodomas nustatymų langas, kuriame galima įjungti arba išjungti pyptelėjimo garsą.

- 4 Norėdami pasirinkti „Yes“ arba „No“, paspauskite **◀◀** arba **▶▶**, tada paspauskite **▶■**.



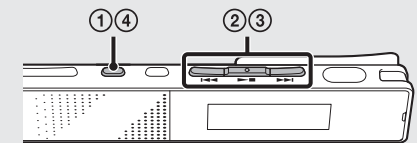
Nustačius pyptelėjimą parodomas meniu HOME langas.



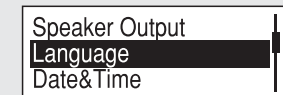
† Pastabos

- Jei nustatydami pirminius nustatymus per 1 min. nepaspausite jokio mygtuko, bus parodytas pranešimas „Quit Initial Set-up?“ arba „Quit Beep Settings?“.
- Laikrodį ir pyptelėjimo garsą galima nustatyti vėliau. Išsamios informacijos žr. IC įrašymo įrenginio žinyne.

Meniu kalbos pasirinkimas



- 1 Nuspauskite ir palaikykite BACK/HOME.
- 2 Paspauskite **◀◀** arba **▶▶**, kad pasirinktumėte „Settings“ - „Common Settings“ - „Language“, tada paspauskite **▶■**.



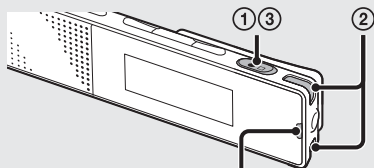
- 3 Paspauskite **◀◀** arba **▶▶**, kad pasirinktumėte norimą naudoti rodomo lango kalbą, tada paspauskite **▶■**.

Galite pasirinkti iš toliau nurodytų kalbų:
Deutsch (vokiečių), English*, Español (ispanų), Français (prancūzų), Italiano (italų), Русский (rusų)

* Numatytasis nustatymas

- 4 Norėdami grįžti į meniu HOME, paspauskite ir palaikykite BACK/HOME.

Įrašymas



Veikimo indikatorius

⚡ Prieš pradėdami naudoti IC įrašymo įrenginį, būtinai nustumkite POWER•HOLD jungiklį į centrą, kad išjungtumėte būseną HOLD.

- 1 Paspauskite **●□**. Pradedama įrašyti ir veikimo indikatorius dega raudonai.

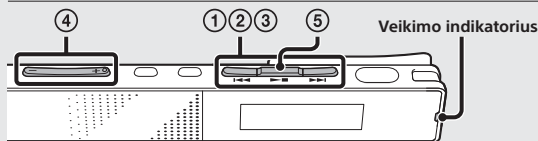


- 2 IC įrašymo įrenginį padėkite taip, kad jo integruotas mikrofonas būtų nukreiptas į įrašo šaltinį.

- 3 Norėdami sustabdyti įrašymą dar kartą paspauskite **●□**. Rodoma „Saving...“ ir ekranas grįžta į sustabdyto įrašo režimo langą.

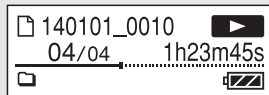
Paspaukę **▶■**, kai įrašas sustabdytas, galite atkurti ką tik įrašytą failą.

Klausymasis



Veikimo indikatorius

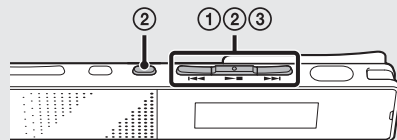
- 1 Paspauskite **◀◀** arba **▶▶**, kad pasirinktumėte „Recorded Files“ ir meniu HOME, tada paspauskite **▶■**.
- 2 Paspausdami **◀◀** arba **▶▶** pasirinkite norimą aplanką, tada paspauskite **▶■**.
- 3 Paspausdami **◀◀** arba **▶▶** pasirinkite norimą failą, tada paspauskite **▶■**. Pradedama atkurti ir veikimo indikatorius dega žaliai.



- 4 Paspausdami VOL -/+ sureguliuokite garsumą.
- 5 Norėdami sustabdyti atkūrimą, paspauskite **▶■**.

⚡ Įmontuotas garsiakalbis skirtas įrašytam garsui patikrinti, todėl garsumas yra ribotas. Jei atkūrimo garsas tylus arba sunku girdėti, naudokite ausines.

Naikinimas



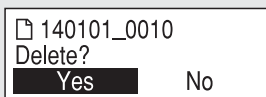
⚡ Pastaba

Panaikinę failą jo atkurti nebegalėsite.

- 1 Įrašytų failų sąrašė pasirinkite norimą naikinti failą arba jį atkurkite.
- 2 Paspauskite OPTION, paspauskite **◀◀** arba **▶▶**, kad pasirinktumėte „Delete a File“, tada paspauskite **▶■**. Rodoma „Delete?“ ir patvirtinti atkurtas nurodytas failas.



- 3 Paspauskite **◀◀** arba **▶▶**, kad pasirinktumėte „Yes“, tada paspauskite **▶■**. Lange rodoma „Please Wait“, o pasirinktas failas naikinamas.



Ekranas išjungiamas automatiškai

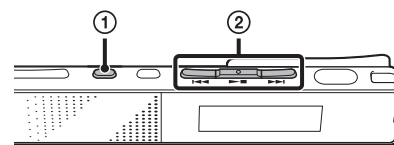
Paspauskite BACK/HOME, kad įjungtumėte ekraną. Pagal numatytuosius nustatymus laikmačio ekranas nustatytas kaip „Auto Screen Off“, kad būtų taupoma maitinimo elemento energija. Jei maždaug 30 sekundžių sustabdymo režimu ir maždaug 10 sekundžių įrašymo ir atkūrimo režimais neatliekamas joks veiksmas, ekranas išsijungia automatiškai. Tačiau net ir ekranui esant išjungtam mygtukus naudoti galite.



⚡ Norėdami pakeisti nuostatą, paspauskite ir palaikykite BACK/HOME, tada pasirinkite „Settings“ - „Common Settings“ - „Screen Off Timer“ - „No Auto Screen Off“.

Meniu HOME naudojimas

Paspaukę ir laikydami nuspaudę BACK/HOME galite atidaryti meniu HOME. Meniu HOME suteikia galimybę pasirinkti funkciją, ieškoti įrašytų failų arba pakeisti IC įrašymo įrenginio nustatymus.



- 1 Nuspauskite ir palaikykite BACK/HOME. Bus parodytas meniu HOME langas.



Meniu HOME elementai išdėstyti tokia tvarka.



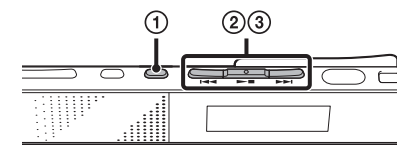
* Šiuo metu naudojama funkcija rodoma vietoj XX*.

- 2 Paspauskite **◀◀** arba **▶▶**, kad pasirinktumėte norimą naudoti funkciją, tada paspauskite **▶■**. Galite pasirinkti iš toliau išvardytų funkcijų:

	Podcast	Galite pasirinkti iš kompiuterio importuotus tinklalaidės failus ir juos atkurti.
	Music	Galite pasirinkti iš kompiuterio importuotus muzikos failus ir juos atkurti.
	Recorded Files	Galite pasirinkti IC įrašymo įrenginiu įrašytus failus ir juos atkurti. Įrašyti failai laikomi FOLDER.
	Record	Galite atidaryti įrašymo langą. Norėdami pradėti įrašyti, paspauskite ●□ .
	Settings	Galite atidaryti nustatymų meniu ir keisti įvairius IC įrašymo įrenginio nustatymus.
	Return to XX*	Pasirinkę šį elementą grįžite į langą, rodytą prieš įeinant į meniu HOME. * Šiuo metu naudojama funkcija rodoma vietoj XX.

Meniu OPTION naudojimas

Meniu OPTION galite atidaryti paspaudę OPTION. Meniu OPTION elementai priklauso nuo IC įrašymo įrenginio funkcijos; jie suteikia galimybę keisti įvairius nustatymus ir pan.



- 1 Meniu HOME pasirinkite norimą naudoti funkciją, paspauskite **▶■**, tada paspauskite OPTION. Rodomi pasirinktos funkcijos meniu OPTIONS elementai.



- 2 Paspauskite **◀◀** arba **▶▶**, kad pasirinktumėte norimą nustatyti meniu elementą, tada paspauskite **▶■**.
- 3 Paspauskite **◀◀** arba **▶▶**, kad pasirinktumėte norimą nustatyti nustatymą, tada paspauskite **▶■**.

⚡ Išsamios informacijos apie kiekvienos funkcijos nustatymų elementus žr. žinyne.

„Sound Organizer“ įdiegimas

Kaip kompiuteryje įdiegti „Sound Organizer“, žr. IC įrašymo įrenginio žinyne.

⚡ Pastabos

- „Sound Organizer“ suderinama tik su „Windows“ kompiuteriu. Ji nesuderinama su „Mac“.
- Kai formatuojate vidinę atmintį, visi joje saugomi duomenys ištrinami. (Bus ištrintas ir žinynas bei programinė įranga „Sound Organizer“.)

⚡ Diegdami „Sound Organizer“, prisijunkite prie paskyros naudodami administratoriaus teises.

ĮSPĖJIMAS

Saugokite maitinimo elementus (maitinimo elementų pakuotę arba įdėtus maitinimo elementus) nuo ilgalaikės labai aukštos temperatūros, pvz., tiesioginių saulės spindulių, ugnies ir pan.

Pirkėjų dėmesiui: toliau pateikta informacija taikoma tik įrangai, parduodamai šalyse, kuriose galioja ES direktyvos

Gamintojas: „Sony Corporation“, 1-7-1 Konan Minato-ku Tokyo, 108-0075 Japan (Japonija)
ES gaminių atitiktis: „Sony Deutschland GmbH“, Hedelfinger Strasse 61, 70327 Stuttgart, Germany (Vokietija)

Kad nepažeistumėte klausos, nesiklausykite įrašų dideliu garsu ilgą laiką.

