

Стерео слушалки

Упатство за употреба

MDR-EX57LP

©2010 Sony Corporation



A

Пресек на јастучињата

Силикон со мала густина

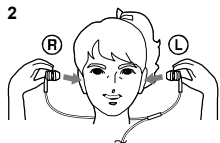


Густ силикон

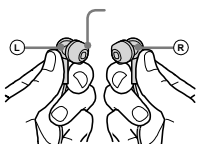
B

Јастучиња

2



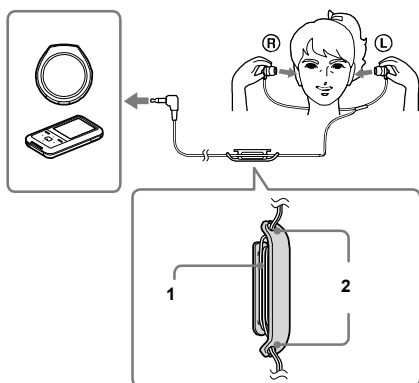
1



3



C



Стерео слушалки

Упатство за употреба

MDR-EX57LP

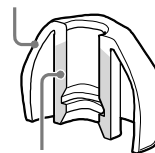
©2010 Sony Corporation



A

Пресек на јастучињата

Силикон со мала густина

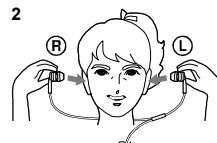


Густ силикон

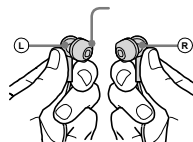
B

Јастучиња

2



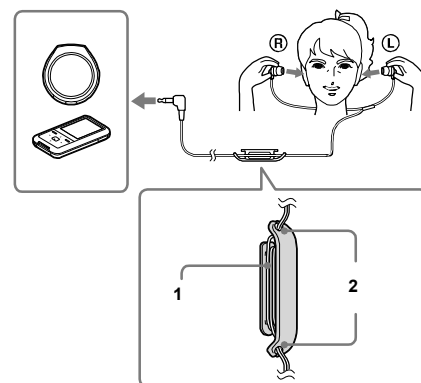
1



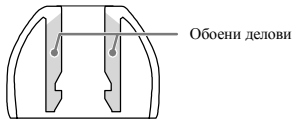
3



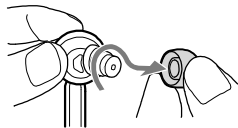
C



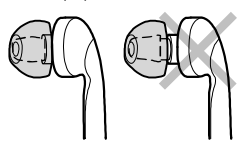
① Преглед дел по дел



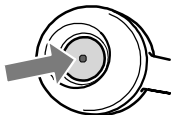
②



③



D



Македонски

Стере слушалки

Карактеристики

- Slim housing for a comfortable fit
- 400k/m³ висока моќност на неодиум магнети кои произведуваат висока резолуција на високиот и среден опсег со моќен бас
- Аголна структура на јастучињата за стабилно и комфортно носење
- Испорачан практичен прилагодувач на кабел
- Хибриден силиконски ушни јастучиња (S, M, L) испорачани, безбедни при употреба долго време (видете сл. A)
- Испорачана практична торба за носење

Како да ги користите

Носење на слушалките (видете сл. B)

- 1 Одредете ја десната и левата слушалка и држете ги како што е прикажано.
- 2 Удобно наместете ги слушалките, како што е прикажано.
- 3 Прилагодете ги јастучињата според Вашите уши.

Како да го користите испорачаниот прилагодувач на кабел (видете сл. C)

Должината на кабелот можете да го прилагодите со виткање на на прилагодувачот за кабел.
(Кабелот можете да го виткате на прилагодувачот за кабел до 50 cm. Ако намотате повеќе, кабелот лесно може да излезе.)

- 1 Намотајте го кабелот.
- 2 Притиснете го кабелот во отворот.

Забелешка

Не го мотајте приклучокот или да го делите кабелот, тоа може да ги оштети жиците и да предизвика прекин.

Правилно поставување на јастучињата (видете сл. D)

Ако јастучињата не Ви одговараат, нискиот бас звук може нема да се слуша. Да уживате во подобар квалитет на звукот, заменете ги јастучињата со друга големина или прилагодете ја позицијата на јастучињата да Ви одговараат. Ако слушалките не Ви одговараат, пробајте друга големина. Потврдете ја големината на јастучињата со проверување на внатрешната боја (видете сл. D - ①).

Кога ќе ги смените слушалките, инсталирајте ги правилно во случај да не се откачат од Вашето уво.

Големина на јастучиња (внатрешно обоени)

Мали			Големи
SS* (Црвени)	S (Портокалови)	M (Зелени)	L (Светло сини)

* Оваа големина е по избор и е достапна во продажба.

За откачување на јастучињата (видете сл. D - ②)

Додека ги држите слушалките, завртете го внатрешниот дел на јастучињата и повлечете ги

Совет

Ако јастучињата се лизгаат и не можете да ги извадите, избришете ги со сува мека ткаенина.

За прикачување јастучиња (видете сл. D - ③)

Притиснете ја внатрешноста на јастучињата се додека испакнатниот дел од слушалките целосно не се покрие.

За чистење на јастучињата

Извадете ги јастучињата од слушалките и исчистете ги со благ раствор со детергент.

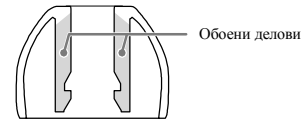
Спецификации

Тип: Затворен, динамичен / Звучник: 9 mm, калотен тип (CCAW) / Капацитет на приемна моќ: 100 mW (IEC*) / Импенданса: 16 Ω на 1 kHz / Осетливост: 100 dB/mW / Опсег на фреквенција: 6 – 23,000 Hz / Кабел: 1.2 m, OFC литз кабел / Маса: Приближ. 3 g / Приклучок: Позлатен L-форма стерео мини приклучок / Испорачани додатоци: Јастучиња (S × 2, M × 2, L × 2), Торба за носење (1), Прилагодувач на кабел (1), Упатство за употреба (1)

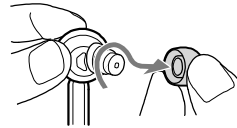
* IEC = International Electrotechnical Commission

Дизајнот и спецификациите се предметна измена без претходна најава.

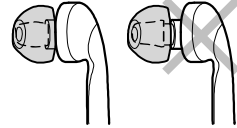
① Преглед дел по дел



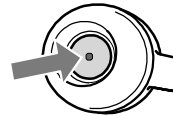
②



③



D



Македонски

Стере слушалки

Карактеристики

- Slim housing for a comfortable fit
- 400k/m³ висока моќност на неодиум магнети кои произведуваат висока резолуција на високиот и среден опсег со моќен бас
- Аголна структура на јастучињата за стабилно и комфортно носење
- Испорачан практичен прилагодувач на кабел
- Хибриден силиконски ушни јастучиња (S, M, L) испорачани, безбедни при употреба долго време (видете сл. A)
- Испорачана практична торба за носење

Како да ги користите

Носење на слушалките (видете сл. B)

- 1 Одредете ја десната и левата слушалка и држете ги како што е прикажано.
- 2 Удобно наместете ги слушалките, како што е прикажано.
- 3 Прилагодете ги јастучињата според Вашите уши.

Како да го користите испорачаниот прилагодувач на кабел (видете сл. C)

Должината на кабелот можете да го прилагодите со виткање на на прилагодувачот за кабел.
(Кабелот можете да го виткате на прилагодувачот за кабел до 50 cm. Ако намотате повеќе, кабелот лесно може да излезе.)

- 1 Намотајте го кабелот.
- 2 Притиснете го кабелот во отворот.

Забелешка

Не го мотајте приклучокот или да го делите кабелот, тоа може да ги оштети жиците и да предизвика прекин.

Правилно поставување на јастучињата (видете сл. D)

Ако јастучињата не Ви одговараат, нискиот бас звук може нема да се слуша. Да уживате во подобар квалитет на звукот, заменете ги јастучињата со друга големина или прилагодете ја позицијата на јастучињата да Ви одговараат. Ако слушалките не Ви одговараат, пробајте друга големина. Потврдете ја големината на јастучињата со проверување на внатрешната боја (видете сл. D - ①).

Кога ќе ги смените слушалките, инсталирајте ги правилно во случај да не се откачат од Вашето уво.

Големина на јастучиња (внатрешно обоени)

Мали			Големи
SS* (Црвени)	S (Портокалови)	M (Зелени)	L (Светло сини)

* Оваа големина е по избор и е достапна во продажба.

За откачување на јастучињата (видете сл. D - ②)

Додека ги држите слушалките, завртете го внатрешниот дел на јастучињата и повлечете ги

Совет

Ако јастучињата се лизгаат и не можете да ги извадите, избришете ги со сува мека ткаенина.

За прикачување јастучиња (видете сл. D - ③)

Притиснете ја внатрешноста на јастучињата се додека испакнатниот дел од слушалките целосно не се покрие.

За чистење на јастучињата

Извадете ги јастучињата од слушалките и исчистете ги со благ раствор со детергент.

Спецификации

Тип: Затворен, динамичен / Звучник: 9 mm, калотен тип (CCAW) / Капацитет на приемна моќ: 100 mW (IEC*) / Импенданса: 16 Ω на 1 kHz / Осетливост: 100 dB/mW / Опсег на фреквенција: 6 – 23,000 Hz / Кабел: 1.2 m, OFC литз кабел / Маса: Приближ. 3 g / Приклучок: Позлатен L-форма стерео мини приклучок / Испорачани додатоци: Јастучиња (S × 2, M × 2, L × 2), Торба за носење (1), Прилагодувач на кабел (1), Упатство за употреба (1)

* IEC = International Electrotechnical Commission

Дизајнот и спецификациите се предметна измена без претходна најава.

Мерки на претпазливост

- Слушалките одржувајте ги чисти цело време, особено внатрешноста на слушалките (видете сл. **Б**).
Ако во слушалките влезе прашина или восок од уво, може да не се слуша добро.
- Слушање јака музика преку слушалки може да Ви го оштети слухот. Заради безбедност во сообраќајот, не ги носете додека возите автомобил или велосипед.
- Не ставајте ништо тешко или да ги притискате со нешто слушалките, тоа може да ги деформира при долго чување.
- Јастучињата може да се уништат поради долго чување или користење.
- Внатрешниот дел од слушалките цврсто прикачете ги. Во спротивно, може несакајќи да се откачат или да ви останат во уво, ова може да предизвика повреда.

Забелешка за статичен електрицитет

При многу сув воздух, може да почувствувате благо боцкање во ушите. Ова е резултат од статичен електрицитет акумулиран во телото и не претставува дефект на слушалките.

Ефектот може да се намали со носење облека која е направена од природни материјали.

EP-EX10A е достапно (одделно се продава) за замена на јастучињата. EP-EX10A нуди 4 типа на јастучиња: SS, S, M и L.



Отстранување на стара електронска и електрична опрема (Се применува во ЕУ и други Европски земји со одвоен систем за отстранување)

Овој симбол на производот или неговото пакување покажува дека овој производ не треба да се третира како домашен отпад. Наместо тоа, треба да се однесе во

собиен центар за рециклирање на електронска и електрична опрема. Со правилно отстранување на овој производ, ќе помогнете спречување на потенцијални негативни последици за околината и човековото здравје, кои може да бидат предизвикани од несоодветно отстранување на овој производ. Со рециклирање се обезбедува зачувување на природните извори. За подетални информации на рециклирање на овој производ контактирајте ја соодветната служба или продавницата каде што сте го купиле овој производ.

Забелешка за потрошувачите: следната информација е само за опрема купена во земји кои ги применуваат ЕУ директивите
Производител на овој производ е Sony Corporation, 1-7-1 Konan, Minato-ku, Tokyo, 108-0075 Јапонија. Овластен претставник за EMC и безбедност на производот е Sony Deutschland GmbH, Hedelfinger Strasse 61, 70327 Штутгарт, Германија. За сервис или во врска со гаранцијата, Ве молиме обратете се на дадените адреси во гарантниот лист.

Мерки на претпазливост

- Слушалките одржувајте ги чисти цело време, особено внатрешноста на слушалките (видете сл. **Б**).
Ако во слушалките влезе прашина или восок од уво, може да не се слуша добро.
- Слушање јака музика преку слушалки може да Ви го оштети слухот. Заради безбедност во сообраќајот, не ги носете додека возите автомобил или велосипед.
- Не ставајте ништо тешко или да ги притискате со нешто слушалките, тоа може да ги деформира при долго чување.
- Јастучињата може да се уништат поради долго чување или користење.
- Внатрешниот дел од слушалките цврсто прикачете ги. Во спротивно, може несакајќи да се откачат или да ви останат во уво, ова може да предизвика повреда.

Забелешка за статичен електрицитет

При многу сув воздух, може да почувствувате благо боцкање во ушите. Ова е резултат од статичен електрицитет акумулиран во телото и не претставува дефект на слушалките.

Ефектот може да се намали со носење облека која е направена од природни материјали.

EP-EX10A е достапно (одделно се продава) за замена на јастучињата. EP-EX10A нуди 4 типа на јастучиња: SS, S, M и L.



Отстранување на стара електронска и електрична опрема (Се применува во ЕУ и други Европски земји со одвоен систем за отстранување)

Овој симбол на производот или неговото пакување покажува дека овој производ не треба да се третира како домашен отпад. Наместо тоа, треба да се однесе во

собиен центар за рециклирање на електронска и електрична опрема. Со правилно отстранување на овој производ, ќе помогнете спречување на потенцијални негативни последици за околината и човековото здравје, кои може да бидат предизвикани од несоодветно отстранување на овој производ. Со рециклирање се обезбедува зачувување на природните извори. За подетални информации на рециклирање на овој производ контактирајте ја соодветната служба или продавницата каде што сте го купиле овој производ.

Забелешка за потрошувачите: следната информација е само за опрема купена во земји кои ги применуваат ЕУ директивите
Производител на овој производ е Sony Corporation, 1-7-1 Konan, Minato-ku, Tokyo, 108-0075 Јапонија. Овластен претставник за EMC и безбедност на производот е Sony Deutschland GmbH, Hedelfinger Strasse 61, 70327 Штутгарт, Германија. За сервис или во врска со гаранцијата, Ве молиме обратете се на дадените адреси во гарантниот лист.