

Kufje pa tel që anulojnë zhurmën

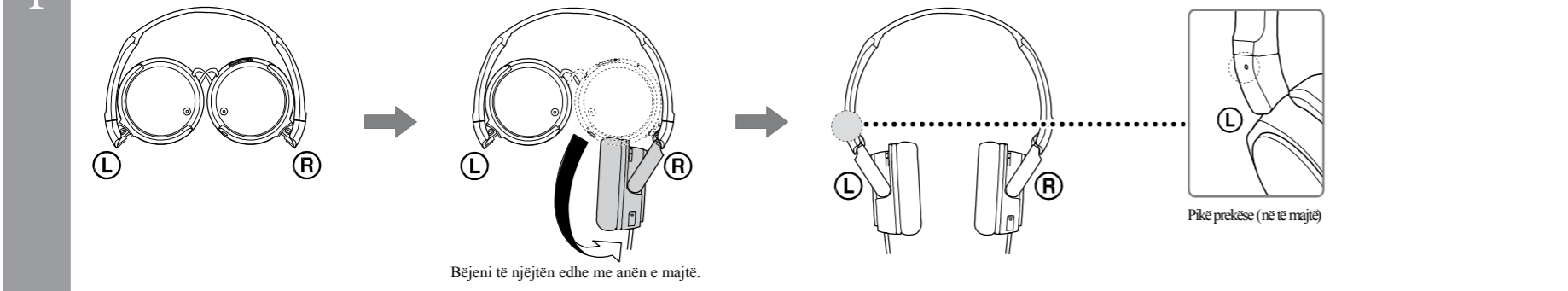
Manual përdorimi



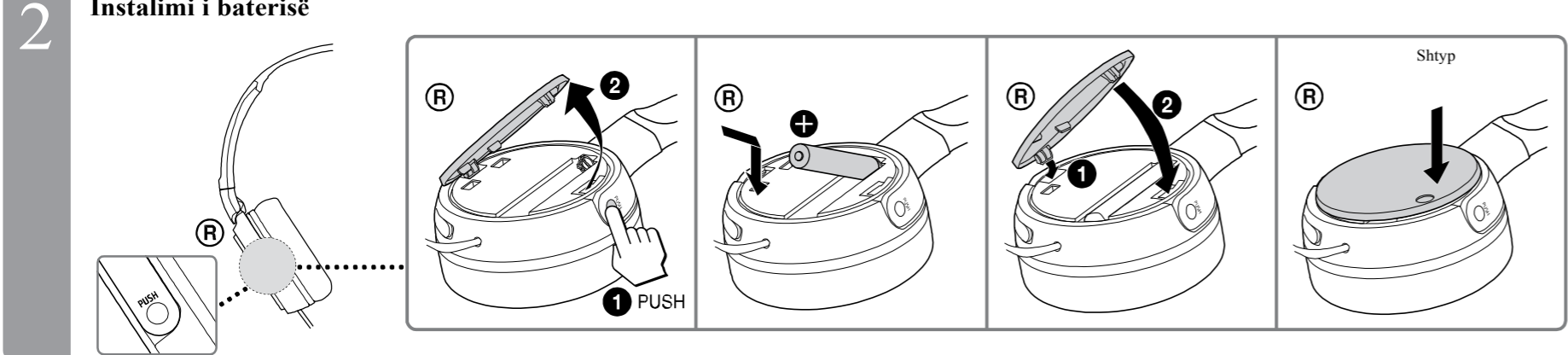
MDR-ZX110NA

Përdorimi

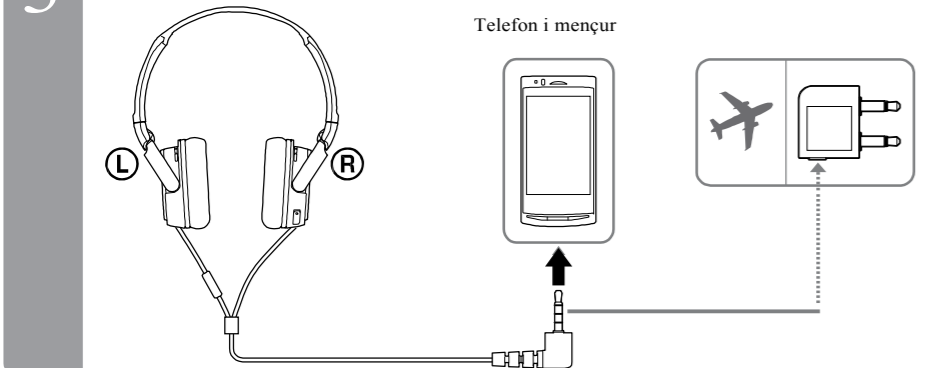
1 Shpalosja e kufjeve



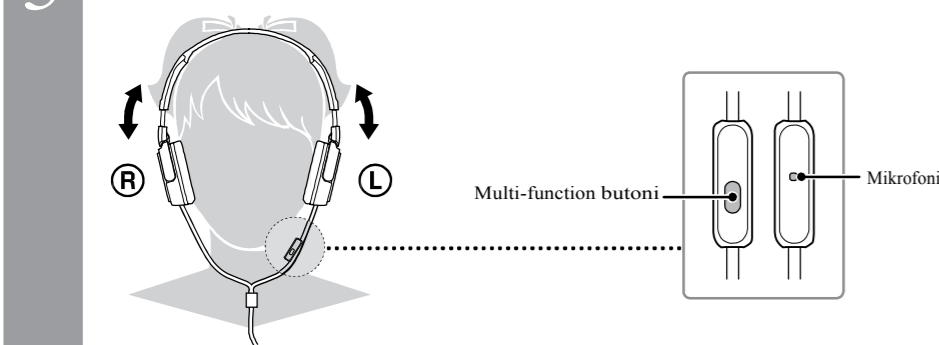
2 Instalimi i baterisë



3 Lidhja



5 Mbajtja dhe kontrolli



Shqip **Kufje pa tel që anulojnë zhurmën**

PARALAJMËRIM

Për të ulur rrezikun nga shikua elektrik, mos e hapni shtëpizën. Lejoni që servisimi të bëhet vetëm nga staffi i kualifikuar.

Mos instaloni aparatin në vend të ngushtë si raft për libra ose vitrinë e integruar.

Mos i ekspozoni bateritë në nxehtësi të madhe siç janë dielli, zjarri ose tjera.

Shënime për konsumatorët: informatat vijuese vlejné vetém për pajisjet e shitura në shtetet që zbatojné direktivat e BE-së

Ky produkt është prodhuar nga ose në emër të Sony Corporation, 1-7-1 Konan

Minato-ku Tokio, 108-0075 Japoni. Pyetjet lidhur me përputhjen e produktit me ligjet e Bashkimit Evropian do të trajtohet nga përfaqësuesi i autorizuar, Sony Deutschland GmbH, Hedelfinger Strasse 61, 70327 Stuttgart, Gjermani. Për çdo çështje të servisimit ose garancisë, ju lutemi të drejtoheni në adresën e dhënë në dokumentin e veçantë të garancisë.

Largimi i pajisjes së vjetër elektrike dhe elektronike (vlejnë për Bashkimin Evropian dhe shtete tjera evropiane me sisteme të ndarë të grumbullimit)

Ky simbol produktin, në bateritë ose në paketimin tregon që bateritë e dhëna me këtë produkt nuk duhet të trajtohet sikur mbeturina shtëpiake. Për disa bateri, ky simbol mund të përdoret në kombinim me një simbol kimik. Simboli kimik për zhivë (Hg) ose plumb (Pb) mund të shtohen nëse bateria përmban më tepër se 0.0005% zhivë ose 0.004% plumb. Duke siguruar që produkti largohet mirë, do të ndihmoni në parandalimin e konsekuencave potenciale negative për mjedisin jetësor dhe shëndetin e njerëzve, e cila mund të dëmtohet nga trajtimi i gabuar i mbeturinave të këtij produkti. Materialet për riciklim do të ndihmojnë të mbrohen resurset natyrore. Nëse produktet për shkaqe sigurie, performancë ose integritet të të dhënave kërkojnë lidhje permanente me bateri të inkorporuar, këtë bateri duhet të ndryshohet nga teknik i kualifikuar.

Për të siguruar që bateria do të trajtohet mirë, dorëzoni produktin në fund të jetës në pikë përkatëse për grumbullim për riciklim të pajisjes elektrike dhe elektronike.

Për gjitha bateritë tjera, ju lutemi shikoni pjesën për largimin e baterisë nga produkti në mënyrë të sigurt.

Dorëzoni baterinë në pikën përkatëse për grumbullim për riciklimin e baterive të vjetra.

Për më tepër informata mbi riciklimin e këtij produkti ose baterisë, ju lutemi kontaktoni zyrrën lokale për shërbime, kompaninë për mbeturin ose shitoren në të cilën keni blerë produktin.

Produkte kompatibile

Përdorni këtë njësi me telefon të mençur.

Shënime

- Varësisht nga modeli i telefonit të mençur, mikrofoni i kësaj njësi mund mos të funksionojë, ose niveli i zërit mund të jetë i ulët.
- Nuk garantohet që kjo njësi do të punojë me gjithë aparatet digjital muzikor.

Përdorimi i butonit multi-funksional

Shtypni njëherë për të përgjigjur thirrjen, shtypeni sërisht për të ndërprerë, shtypeni për të dëgjuar/pauzuar këngën.

Përdorime të gatshme për telefona të mençur

Lëshon/pauzon këngën e telefonit të lidhur me një shtypje. Kërcon në këngën tjetër me dy shtypje.

Mbajeni shtypur për dy sekonda për të refuzuar një thirrje.

Shënime

- Funksioni i butonit mund të dallojë varësisht nga telefoni i mençur.
- Kujdes mos të shtypni butonin pa dashje kur të mbani telefonin tuaj të mençur me kufjet e lidhura.

Shënime mbi përdorimin

Çfarë është anulimi i zhurmës?

Qarku për anulimin e zërit ndjen nga jashtë zhurmën me mikrofonat e integruar dhe dërgon një sinjal të vetëm për anulim në njësinë.

Shënime mbi funksionin e anulimit të zhurmës

- Rregulloni kokët që të mbuloni veshët, sepse ndryshe anulimi i zhurmës mund mos të funksionojë mirë.
- Efekti i anulimit të zhurmës mund të dallojë varësisht nga mënyra e mbajtjes së kufjeve.
- Mos mbuloni mikrofodin e kufjeve me duar.
- Funksioni i anulimit të zhurmës mund mos të punojë mirë.



Shënime mbi përdorimin në avion

Mos përdorni kufjet në vende që ndalohet përdorimi i pajisjeve ose kur përdorimi i kufjeve personale në avionë ndalohet.

Shënime mbi përdorimin

- Meqë kufjet janë dizajnuar për të përshatur veshëve tuaja, nëse i forconi ndaj veshëve mund të rezultojë me dëmtim të timpanit. Mos përdorni kufjet ku ka gjasja që të goditen nga njerëz ose objekte tjera, siç është me top, etj.
- Shtypja e kufjeve ndaj veshëve mund të prodhojë një zë të diafragmës. Kjo nuk është defekt.
- Pastroni kufjet me leckë të thatë dhe të pastër.
- Mos e lini kyçësen të përlyer sepse zëri mund të shtrembërohet.
- Konsultoni distributorin e Sony kur mbulesat përlyhen ose prishen ose kur kufjet kanë nevojë për punë riparimi.
- Mos lini kufjet në vend që ka dritë dielli ose ngrohje ose lagështi.
- Mos ekspozoni kufjet në shok të tepërt.
- Keni kujdes me njësinë e drajverit.
- Nëse ndjeheni keq ose sëmurë kur përdorni kufjet, ndaloni menjëherë.

Shënime mbi kufjet

Zëri i lartë mund të ndikojë mbi të dëgjuarit. Për siguri në trafik, mos përdorni kufjet gjatë drejtimit të makinës ose biçikletës

Meqë kufjet zvogëlojnë zërat nga jashtë, mund të shkaktojë aksident trafiku. Gjithashtu, mos mbani kufjet në situata kur dëgjimi nuk duhet të pengohet, si p.sh. kalim hekurudhor, vend ndërimitarie, etj.

Parandalimi i dëmtimit të dëgjimit
Mos përdorni kufjet me zë të lartë. Ekspertët e dëgjimi keshillojnë që mos të përdoren vazhdimt dhe gjatë kohë. Nëse ju vije një ndjenjë e ziles në veshë, uleni zërin ose ndaloni me përdorimin.

Shënim mbi elektricitetin statik

Në veçanti, kushtet e ajrit të thatë, zhurmës ose kërcim i zërit mund të shkaktojë ose ndjehet një ngacmim në veshët. Kjo është rezultat i elektricitetit statik të mbledhur në trup dhe nuk është defekt i kufjeve. Efekti mund të zvogëlohet duke veshur rroba të prodhuar nga materiale natyrale.

Nëse keni pyetje ose probleme lidhur me sistemin që nuk janë mbuluar me këtë manual, ju lutemi konsultoni distributorin më të afërt Sony.

Mënjanimi i problemeve

Nuk ka zë

- Kontrolloni lidhjen e kufjeve dhe pajisjes.
- Kontrolloni nëse pajisja e lidhur është kyçur.
- Rriteni zërin e pajisjes së lidhur.
- Pastroni kyçësen e kufjeve me leckë të thatë dhe të pastër.

Efekti i anulimit të zërit nuk është e mjaftueshme

- Funksioni i anulimit të zhurmës është efektive në frekuenca të ultë si avionë, trena ose zyra (afër kondicioneve, etj.) dhe nuk është efektive për frekuencat e larta si zëra të njerëzve.
- Kyçeni kufjet.

Zë i prishur

- Uleni zërin e pajisjes së lidhur.
- Pastroni kyçësen e kufjeve me leckë të thatë dhe të pastër.

Rryma nuk kyçet

- Kontrolloni nëse bateria është harxhuar (indikatori POWER shkyçet) dhe nëse bateria është vendosur në drejtimin e duhur. Ndryshoni bateritë me të reja ose vendosni bateritë në drejtimin e duhur.

Nuk punon asnjë

- Vendosni POWER kyçësen e kufjeve në “OFF”, konfirmoni lidhjet dhe pastaj kthejeni POWER kyçësen në “ON”.

Telefoni i mençur i lidhur nuk punon

- Kontrolloni lidhjen e kufjeve dhe telefonit të mençur.

Veçori

- 95% ulje të zhurmës ambientale
- Kufjet që anulojné zhurmën ulin zhurmën e padëshiruar ambientale dhe siguron një mjedis më të qetë për të përmirësuar përvojën tuaj të dëgimit.
- Stil i shpejtë i palosjes
- Mekanizëm original të palosjes për mbajtje dhe ruajtje të lehtë.
- Prodhimi i zërit të balancuar, lehtë dhe të fuqishëm
- 300 kJ/m³ Neodymium magneti ofron një zë të fuqishëm dhe barazuesi siguron zë të barabartë nga basi në nota të larta.
- Mund të përdorni si kufje të thjeshta madje edhe nëse POWER kyçësi është në “OFF”.
- Jetë e gjatë e baterisë – rreth 80 orë me AAA baterie alkaline.

Specifikimet

Në përgjithësi	
Lloji	Dinamike, i mbyllur
Njësia e drajverit	30 mm, lloj rrethi (miratuar nga CCAW)
Kapaciteti i trajtimit të rrymës	40 mW
Impedance	220 Ω në 1 kHz (kur është kyçur rryma)
	45 Ω në 1 kHz (kur është shkyçur rryma)
Ndjeshmëria	115 dB/mW (kur është kyçur rryma)
	110 dB/mW (kur është shkyçur rryma)
Përgjigja e frekuencës	
	10 Hz – 22,000 Hz
Niveli total i shtypjes së zhurmës ¹⁾	Rreth 13 dB ²⁾
Kordoni	Rreth 1.2 m, OFC Litz kordon
Kyçësja	Katër kyçëse të kyer me ar në formë L stereo mini DC 1.5 V, 1 × R03 (madhësia AAA) bateri
Burimi i rrymës	Rreth 150 g përfshirë edhe baterinë, por jo kordonin
Mass	
Mikrofoni për folje	Qark ihapur
	−40 dB (0 dB = 1 V/Pa)

Jeta e baterisë

Bateria	Rreth orë³⁾
Sony alkaline bateri LR03 SIZE AAA	80 orë ⁴⁾
Sony manganez bateri R03 SIZE AAA	40 orë ¹⁾

Shënim

Bateria e dhënë ishte përfshirë në paketimin gjatë prodhimit (si përdorim nga përdoruesi), dhe mund të ndodh që jeta e baterisë mund të zbrazet deri në kohën e blerjes. Jeta e vërtetë e baterisë së dhënë mund të jetë më e shkurtrë sesa koha standarde e përshkruar në këtë manual kur përdorni bateri të freskët.

Kur bateria është ulët

Ndryshoni bateritë me të re kur indikatori i rrymës POWER ndriçon ose shkyçet.

Shënime

- Efekti i zhurmës dhe zëri mund të prishen kur bateria është e ulët.
- Kufjet automatikisht kalojnë në modin pasiv kur bateria është e zbrazet. Mund të vëreni ndryshmin karakteristik të zërit në këtë mod.

Aksesorët e dhënë

Kufjet (1)

Kyçëse për përdorim në avion¹⁾ (1)
Sony R03 (SIZE AAA) bateri (1)
Manual i përdorimit (1)
Karta e garancisë (1)

^[1] Sipas matjeve standarde të Sony.
^[2] Ekuivalent me rreth 95% ulje të energjisë së zërit në krahasim me mos mbajtje të kufjeve.
^[3] Në 1 kHz, 0.1 mW + 0.1 mW dalje
^[4] Koha e theksuar më lartë mund të dallojë, varësisht nga temperatura dhe kushtet e përdorimit.
^[5] Mund mos të jetë kompatible me disa shërbime në avion.

Dizajni dhe specifikimet mund të ndryshohen pa paralajmërim paraparak.
Xperia™ është shenjë e regjistruar ose shenjë e Sony Mobile Communications AB.
Android™ dhe Google Play™ janë marka tregtare ose marka të regjistruar të Google Inc.