

FM/AM RADIO με Bluetooth HXΕΙΟ

Οδηγίες χρήσης



©2016 Sony Corporation

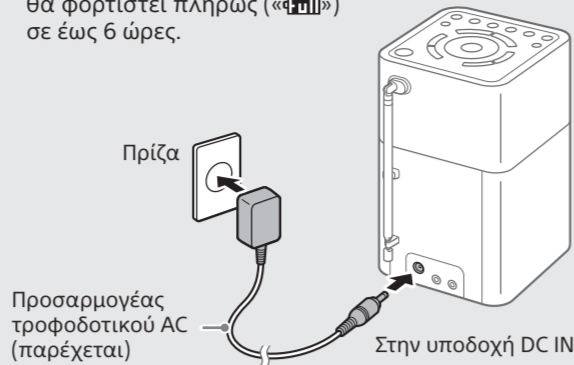
http://www.sony.net/

SRF-V1BT

Ξεκινώντας

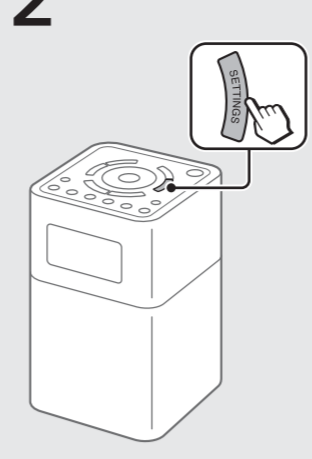
1 Συνδέστε τη μονάδα με μια πρίζα και φορτίστε την.

Η ενσωματωμένη μπαταρία θα φορτιστεί πλήρως (≈**FM**) σε έως 6 ώρες.

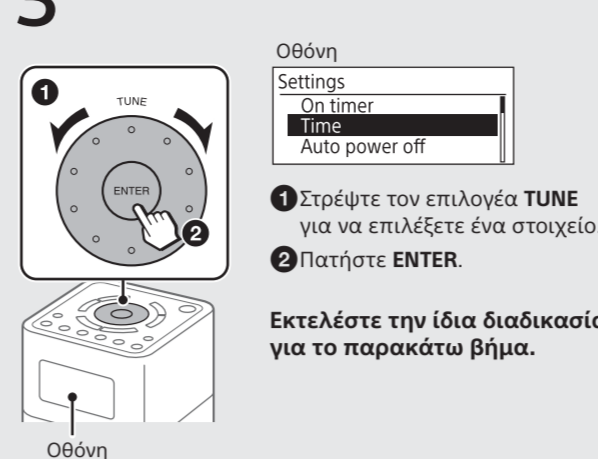


Πρίζα
Προσαρμογέας τροφοδοτικού AC (παρέχεται)
Στην υποδοχή DC IN

2 Πατήστε **SETTINGS**.

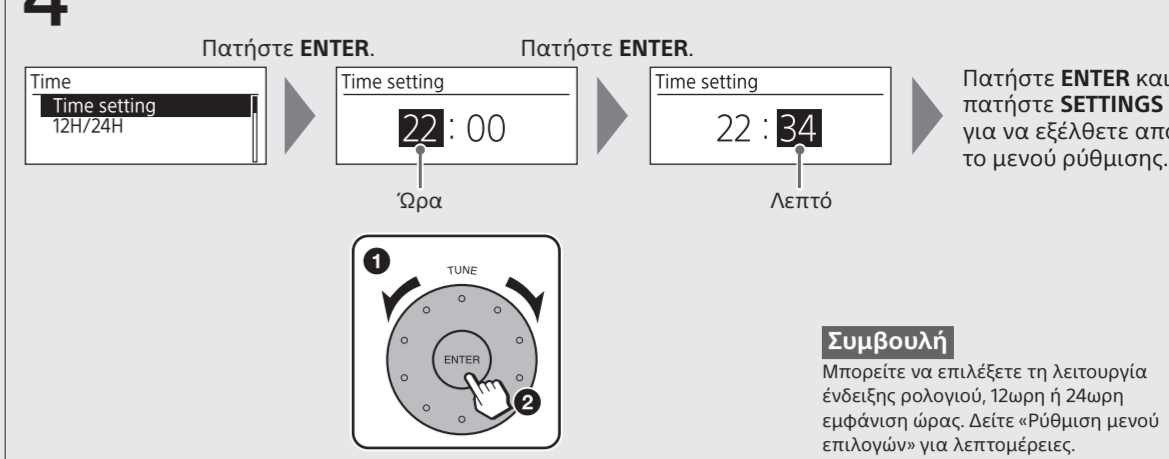


3 Επιλέξτε «Time».



Οθόνη
Settings
On timer
Time
Auto power off
1 Στρέψτε τον επιλογέα **TUNE** για να επιλέξετε ένα στοιχείο.
2 Πατήστε **ENTER**.
Εκτελέστε την ίδια διαδικασία για το παρακάτω βήμα.

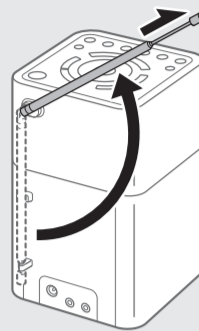
4 Ορίστε την ώρα και τα λεπτά.



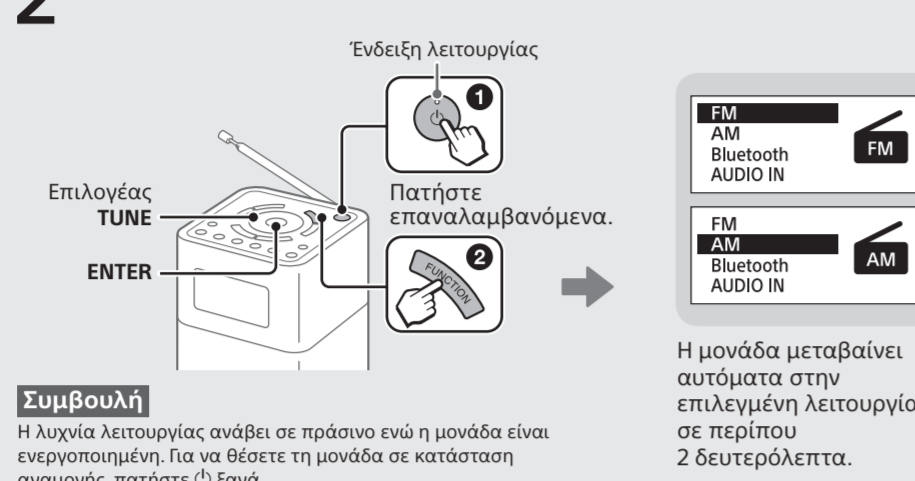
Συμβουλή
Μπορείτε να επιλέξετε τη λειτουργία ένδειξης ρολογιού, 12ωρη ή 24ωρη εμφάνιση ώρας. Δείτε «Ρύθμιση μενού επιλογών» για λεπτομέρειες.

Ακρόαση ραδιοφώνου

1 Επεκτείνετε την κεραία για λήψη ραδιοφώνου FM.



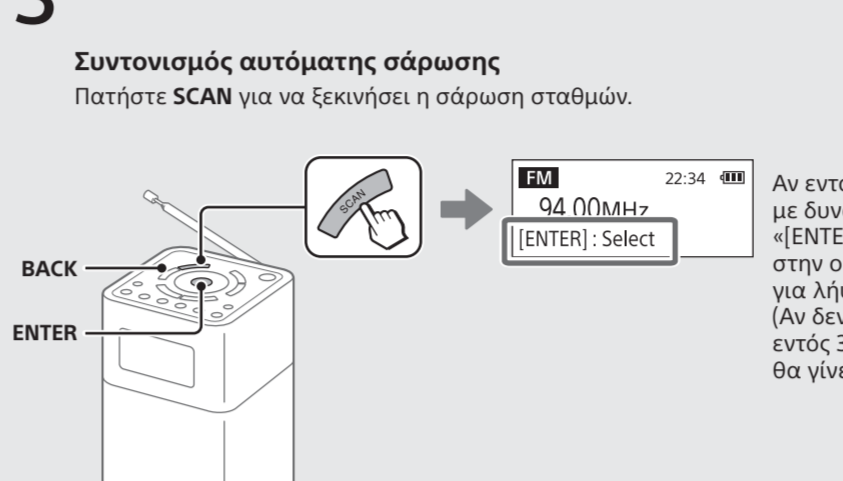
2 Ενεργοποιήστε τη μονάδα και επιλέξτε τη λειτουργία «FM» ή «AM».



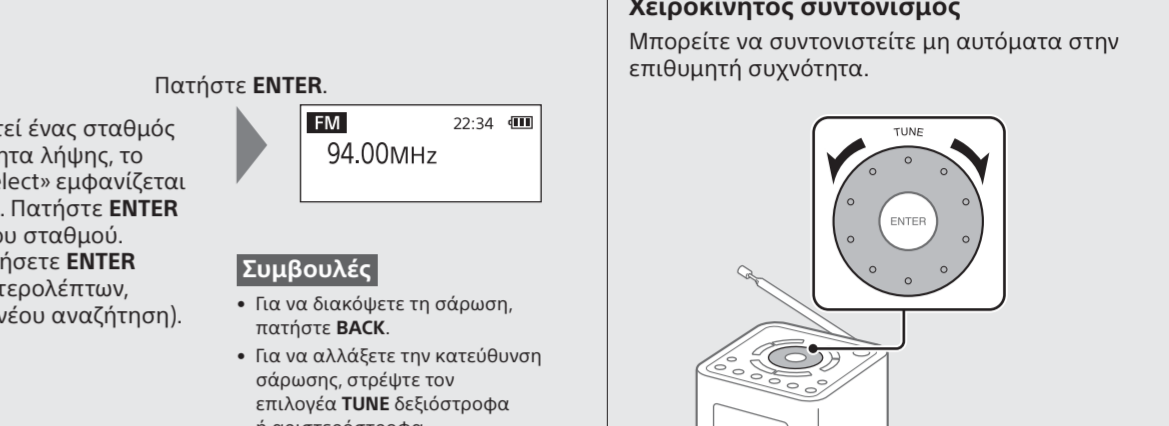
Συμβουλή
Η λυχνία λειτουργίας ανάβει σε πράσινο ενώ η μονάδα είναι ενεργοποιημένη. Για να θέσετε τη μονάδα σε κατάσταση αναμονής, πατήστε **ON** ξανά.

Συμβουλή
Αφού πατήσετε **FUNCTION** μία φορά, μπορείτε επίσης να επιλέξετε μια λειτουργία στρέφοντας τον επιλογέα **TUNE** και πατώντας **ENTER**.

3 Επιλέξτε τον σταθμό που επιθυμείτε.



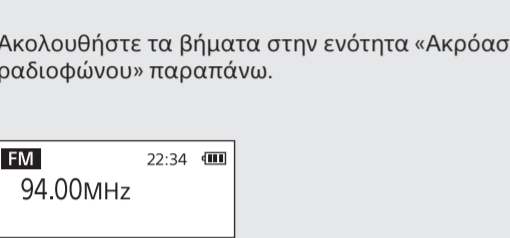
Συντονισμός αυτόματης σάρωσης
Πατήστε **SCAN** για να ξεκινήσει η σάρωση σταθμών.



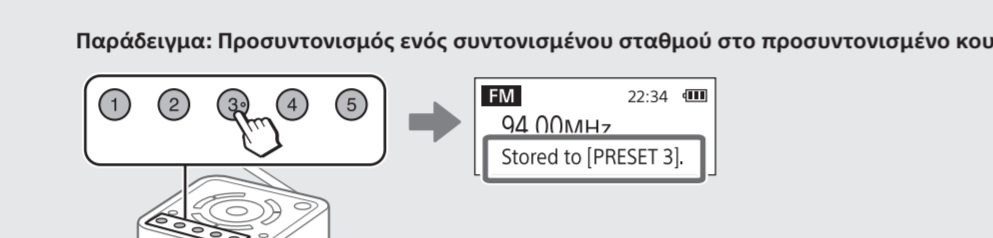
Χειροκίνητος συντονισμός
Μπορείτε να συντονιστείτε μη αυτόματα στην επιθυμητή συχνότητα.

Προσυντονισμός σταθμών (5 FM και 5 AM)

1 Συντονιστείτε στον ραδιοφωνικό σταθμό που θέλετε να προσυντονίσετε.



2 Πατήστε παρατεταμένα το επιθυμητό προσυντονισμένο κουμπί (1-5) έως ότου το «Stored to [PRESET x]» εμφανιστεί στην οθόνη.



Συμβουλές

- Εάν προσπαθήσετε να αποθηκεύσετε έναν άλλον σταθμό με τον ίδιο αριθμό προσυντονισμού, ο σταθμός που είχε ήδη αποθηκευτεί θα αντικατασταθεί.
- Το προσυντονισμένο κουμπί 3 επάνω στη μονάδα φέρει μια ανάγλυφη κουκκίδα. Χρησιμοποιήστε την ανάγλυφη κουκκίδα ως αναφορά κατά τη λειτουργία της μονάδας.

Ακρόαση προσυντονισμένου σταθμού

1 Επιλέξτε τη λειτουργία «FM» ή «AM».

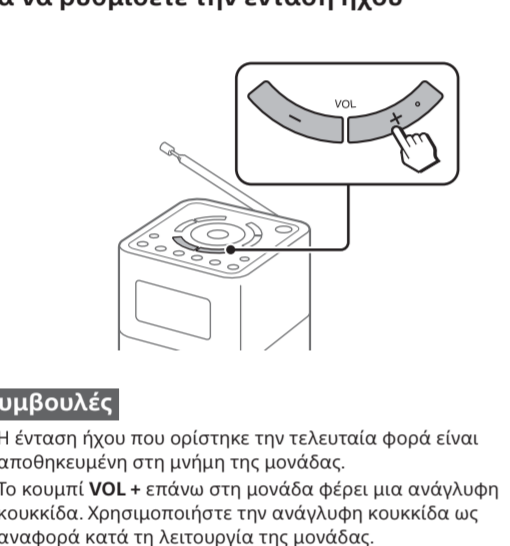


2 Επιλέξτε τον επιθυμητό, προσυντονισμένο σταθμό.

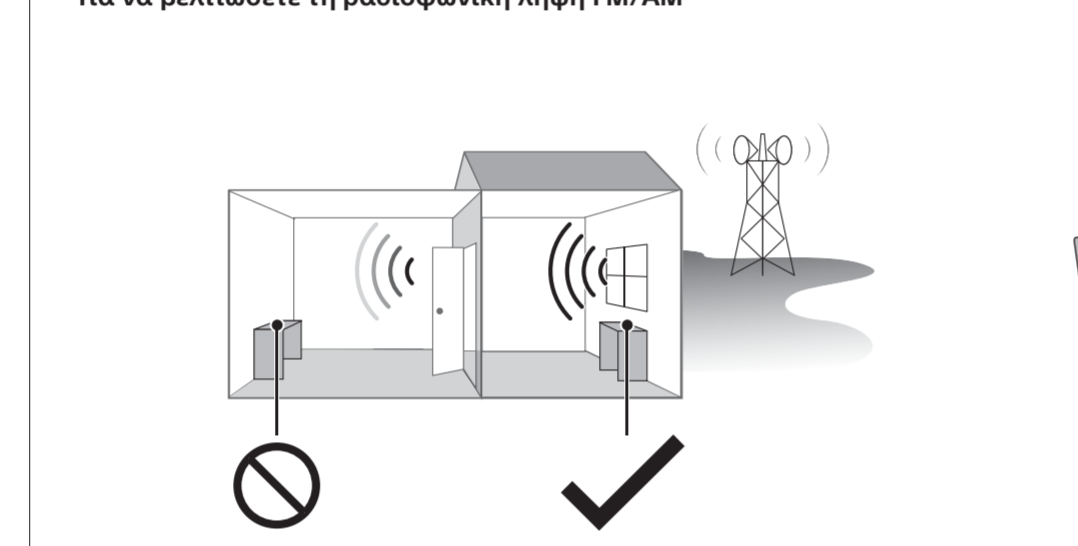


Σημείωση
Για να αποτρέψετε την κατά λάθος αλλαγή του προσυντονισμού, μην κρατάτε πατημένο το προσυντονισμένο κουμπί.

Για να ρυθμίσετε την ένταση ήχου



Για να βελτιώσετε τη ραδιοφωνική λήψη FM/AM

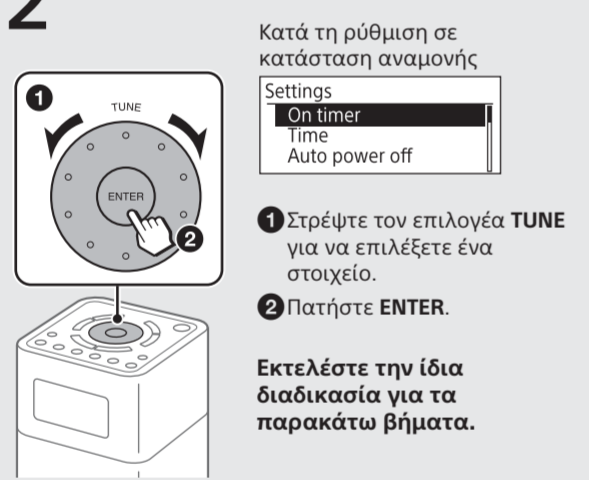


Ρύθμιση του χρονοδιακόπτη ενεργοποίησης

Μπορείτε να ρυθμίσετε τη μονάδα ώστε να ενεργοποιείται αυτόματα το ραδιόφωνο την καθορισμένη ώρα. **Πρώτα ρυθμίστε το ρολόι. Δείτε «Ξεκινώντας» για λεπτομέρειες.**

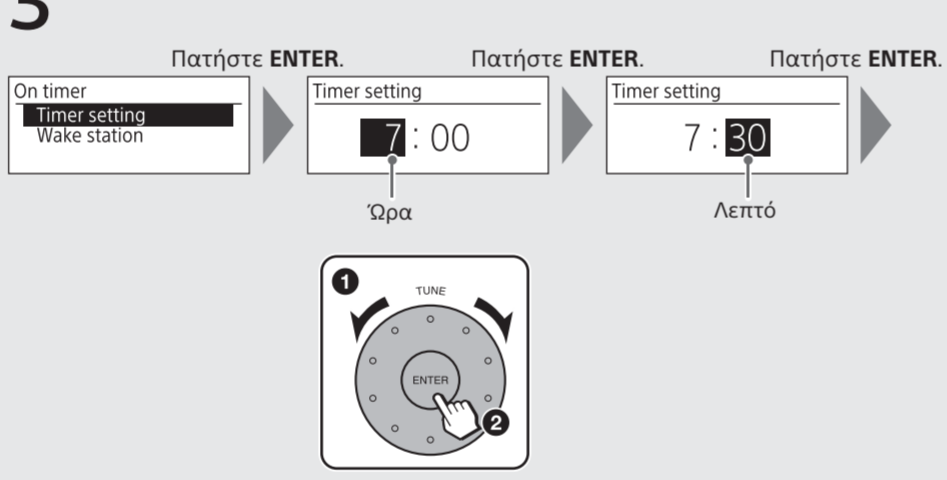
1 Πατήστε **SETTINGS**.

2 Επιλέξτε «On timer».

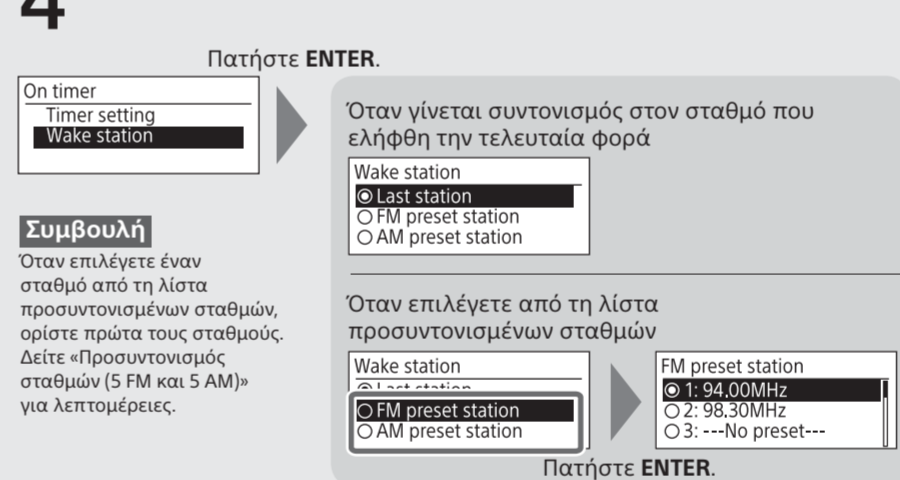


Κατά τη ρύθμιση σε κατάσταση αναμονής
Settings
On timer
Time
Auto power off
1 Στρέψτε τον επιλογέα **TUNE** για να επιλέξετε ένα στοιχείο.
2 Πατήστε **ENTER**.
Εκτελέστε την ίδια διαδικασία για τα παρακάτω βήματα.

3 Ορίστε την ώρα και τα λεπτά.

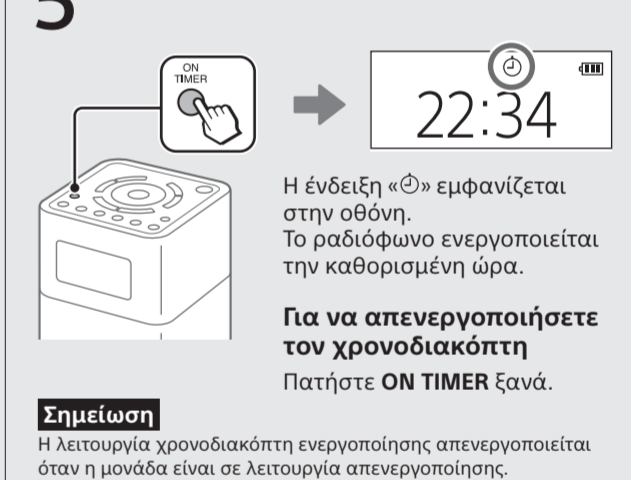


4 Ορίστε τον σταθμό που ελήφθη την καθορισμένη ώρα.



Όταν γίνεται συντονισμός στον σταθμό που ελήφθη την τελευταία φορά
Wake station
Last station
FM preset station
AM preset station
Όταν επιλέγετε από τη λίστα προσυντονισμένων σταθμών, ορίστε πρώτα τους σταθμούς. Δείτε «Προσυντονισμός σταθμών (5 FM και 5 AM)» για λεπτομέρειες.
Wake station
FM preset station
AM preset station
FM preset station
2: 98.30MHz
3: ---No preset---

5 Ενεργοποιήστε τον χρονοδιακόπτη.



Η ένδειξη «**ON**» εμφανίζεται στην οθόνη. Το ραδιόφωνο ενεργοποιείται την καθορισμένη ώρα.
Για να απενεργοποιήσετε τον χρονοδιακόπτη
Πατήστε **ON TIMER** ξανά.
Σημείωση
Η λειτουργία χρονοδιακόπτη ενεργοποίησης απενεργοποιείται όταν η μονάδα είναι σε λειτουργία απενεργοποίησης.

Ακρόαση μουσικής από συσκευή BLUETOOTH

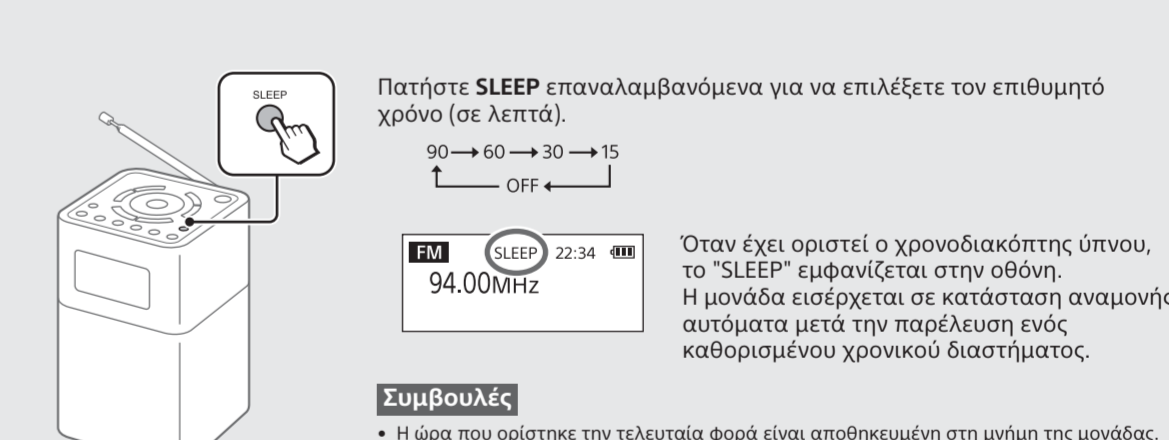
Χρησιμοποιώντας τη σύνδεση BLUETOOTH, μπορείτε να ακούσετε μουσική από ασύρματα συνδεδεμένες BLUETOOTH συσκευές όπως smartphone, tablet, υπολογιστές, κλπ.



Συμβατές BLUETOOTH συσκευές
Οι απαιτήσεις συμβατότητας για τις συσκευές έχουν ως εξής. Προτού χρησιμοποιήσετε μια συσκευή με αυτήν τη μονάδα, ελέγξτε ότι πληροί τις απαιτήσεις.
• Οι συσκευές πρέπει να υποστηρίζουν το A2DP (Advanced Audio Distribution Profile) και το AVRCP (Audio/Video Remote Control Profile).
• Ικανότητα NFC (απαιτείται μόνο όταν χρησιμοποιείται η λειτουργία σύζευξης NFC της μονάδας).

Πληροφορίες σχετικά με την κατάσταση αναμονής BLUETOOTH
Η κατάσταση αναμονής BLUETOOTH επιτρέπει στο σύστημα να ενεργοποιηθεί αυτόματα δημιουργώντας μια σύνδεση BLUETOOTH από μια συσκευή BLUETOOTH. Δείτε «Ρύθμιση μενού επιλογών» για λεπτομέρειες.

Ρύθμιση χρονοδιακόπτη ύπνου

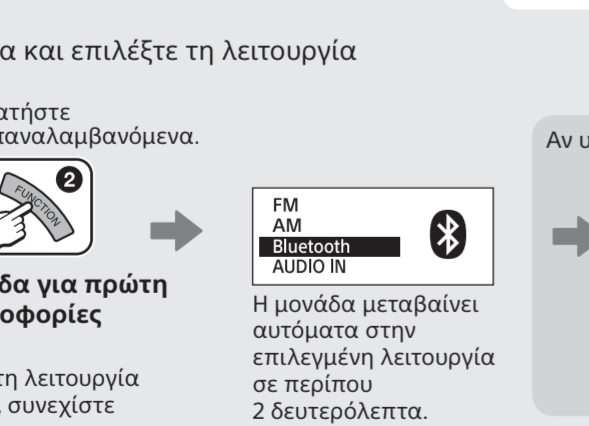


Πατήστε **SLEEP** επαναλαμβανόμενα για να επιλέξετε τον επιθυμητό χρόνο (σε λεπτά).
90 → 60 → 30 → 15
OFF
Όταν έχει οριστεί ο χρονοδιακόπτης ύπνου, το «SLEEP» εμφανίζεται στην οθόνη. Η μονάδα εισέρχεται σε κατάσταση αναμονής αυτόματα μετά την παρέλευση ενός καθορισμένου χρονικού διαστήματος.
Συμβουλές
• Η ώρα που ορίστηκε την τελευταία φορά είναι αποθηκευμένη στη μνήμη της μονάδας.
• Μπορείτε να ελέγξετε τον χρόνο που απομένει έως ότου η μονάδα εισέλθει σε κατάσταση αναμονής πατώντας **SLEEP** ξανά μετά τη ρύθμιση του χρονοδιακόπτη ύπνου.

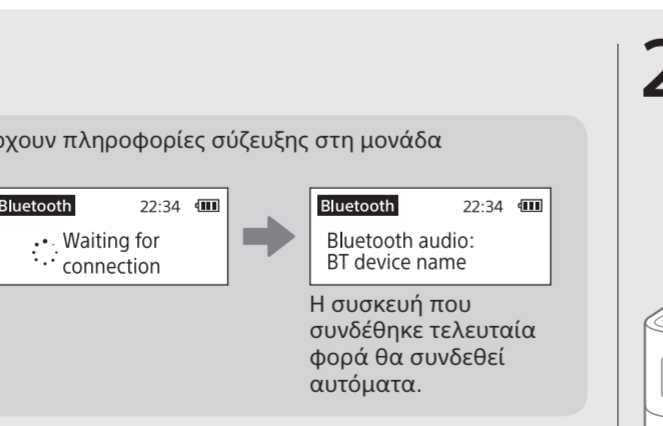
Σύνδεση με συσκευή BLUETOOTH

Αν η BLUETOOTH συσκευή σας διαθέτει λειτουργία NFC, τότε αυτή η διαδικασία είναι περιττή. Δείτε «Σύνδεση με ένα άγγιγμα (NFC)» παρακάτω.

1 Ενεργοποιήστε τη μονάδα και επιλέξτε τη λειτουργία «Bluetooth».

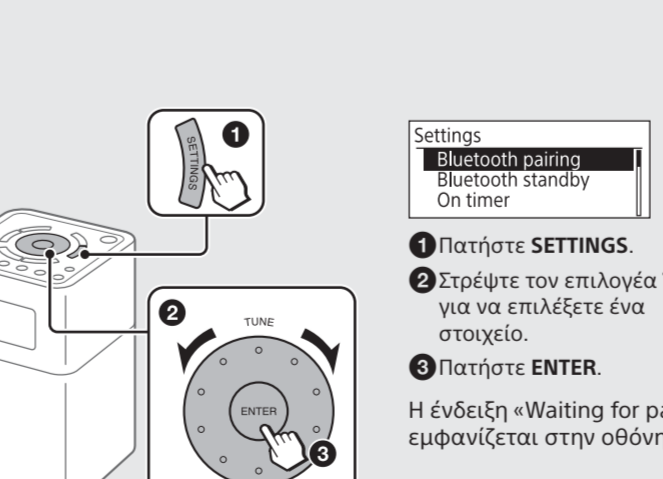


Όταν χρησιμοποιείτε τη μονάδα για πρώτη φορά (αν δεν υπάρχουν πληροφορίες σύζευξης στη μονάδα)
Η μονάδα θα εισέλθει αυτόματα στη λειτουργία σύζευξης. Σε αυτήν την περίπτωση, συνεχίστε στο βήμα 3.
Κατά τη σύνδεση με τη δεύτερη και επακόλουθες συσκευές
Προχωρήστε στο βήμα 2.

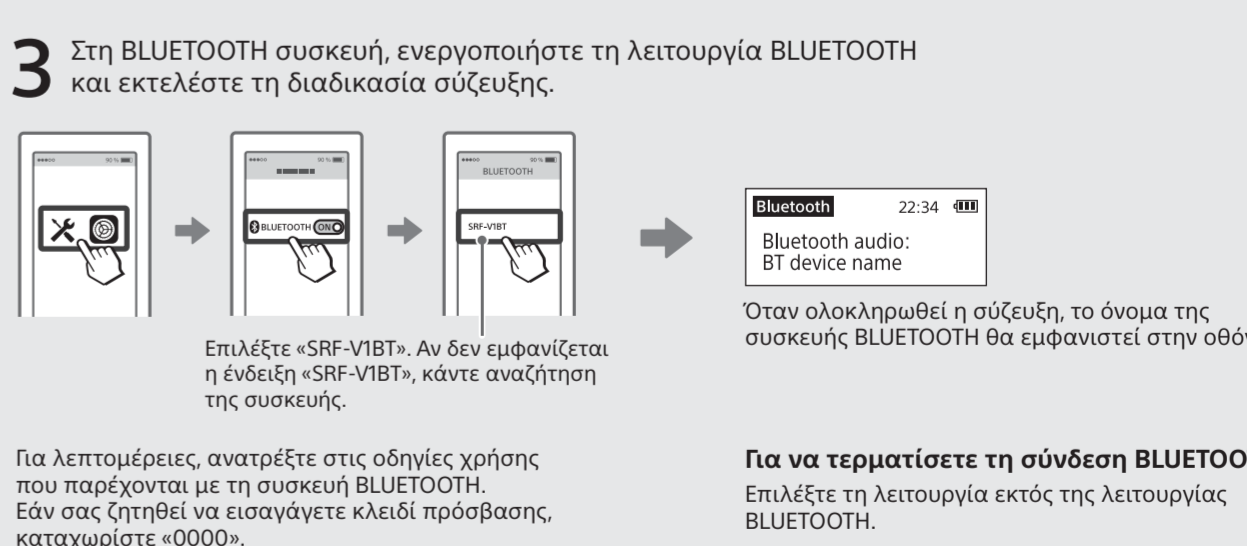


Αν υπάρχουν πληροφορίες σύζευξης στη μονάδα
Bluetooth
22:34
Waiting for connection
Bluetooth audio: BT device name
Η συσκευή που συνδέθηκε τελευταία φορά θα συνδεθεί αυτόματα.

2 Επιλέξτε «Bluetooth pairing».



Settings
Bluetooth pairing
Bluetooth standby
On timer
1 Πατήστε **SETTINGS**.
2 Στρέψτε τον επιλογέα **TUNE** για να επιλέξετε ένα στοιχείο.
3 Πατήστε **ENTER**.
Η ένδειξη «Waiting for pairing» εμφανίζεται στην οθόνη.



3 Στη BLUETOOTH συσκευή, ενεργοποιήστε τη λειτουργία BLUETOOTH και εκτελέστε τη διαδικασία σύζευξης.
Επιλέξτε «SRF-V1BT». Αν δεν εμφανίζεται η ένδειξη «SRF-V1BT», κάντε αναζήτηση της συσκευής.
Για λεπτομέρειες, ανατρέξτε στις οδηγίες χρήσης που παρέχονται με τη συσκευή BLUETOOTH. Εάν σας ζητηθεί να εισαγάγετε κλειδί πρόσβασης, καταχωρίστε «0000».
Όταν ολοκληρωθεί η σύζευξη, το όνομα της συσκευής BLUETOOTH θα εμφανιστεί στην οθόνη.
Για να τερματίσετε τη σύνδεση BLUETOOTH
Επιλέξτε τη λειτουργία εκτός της λειτουργίας BLUETOOTH.

Σύνδεση με ένα άγγιγμα (NFC)

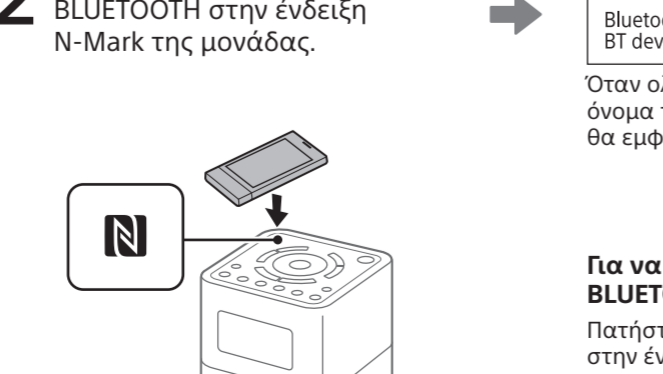
Συμβατά smartphone
Smartphone με ενσωματωμένη λειτουργία NFC (Λειτουργικό σύστημα: Android™ 2.3.3 ή μεταγενέστερο, εκτός του Android 3.x)

NFC
Το NFC (Near Field Communication) είναι μια τεχνολογία που επιτρέπει ασύρματη επικοινωνία βραχέος εύρους μεταξύ διαφόρων συσκευών, όπως smartphone και επιτετών IC. Χάρη στη λειτουργία NFC, μπορεί να επιτευχθεί επικοινωνία διδόμενη εύκολη - για παράδειγμα σύζευξη BLUETOOTH - αλλά ακουμπώντας τις συμβατές με το NFC συσκευές τη μία με την άλλη (δηλ. στην ένδειξη N-Mark ή στο συγκεκριμένο σημείο σε κάθε συσκευή).



1 Ενεργοποιήστε τη λειτουργία NFC της συσκευής BLUETOOTH.

2 Πατήστε τη συσκευή BLUETOOTH στην ένδειξη N-Mark της μονάδας.



Bluetooth
22:34
Bluetooth audio: BT device name
Όταν ολοκληρωθεί η σύζευξη, το όνομα της συσκευής BLUETOOTH θα εμφανιστεί στην οθόνη.
Για να τερματίσετε τη σύνδεση BLUETOOTH
Πατήστε τη συσκευή BLUETOOTH στην ένδειξη N-Mark της μονάδας.

Σημείωση
Εάν το smartphone με NFC smartphone έχει μια παλαιότερη έκδοση λειτουργικού συστήματος από το Android 4.1.x, κατεβάστε και εκκινήστε την εφαρμογή «NFC Easy Connect». Το «NFC Easy Connect» είναι μια δωρεάν εφαρμογή για Android smartphone που μπορείτε να λάβετε από το Google Play™. (Η εφαρμογή ενδέχεται να μην είναι διαθέσιμη σε ορισμένες χώρες/περιοχές.)

Ακρόαση μουσικής

1 Ξεκινήστε την αναπαραγωγή στη συσκευή BLUETOOTH.



2 Ρυθμίστε την ένταση του ήχου.

