

RADIO FM/AM
cu DIFUZOR Bluetooth

Instrucțiuni de utilizare



©2016 Sony Corporation

http://www.sony.net/

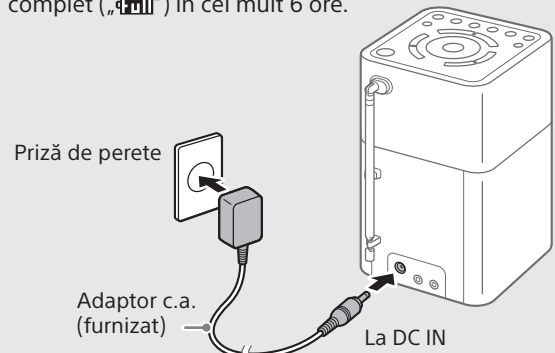
SRF-V1BT

Introducere

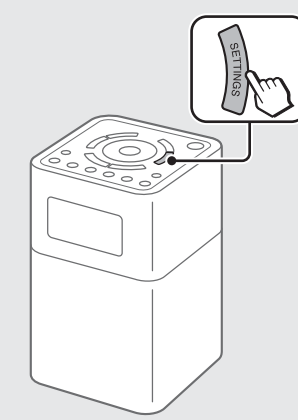
Când utilizați unitatea pentru prima dată, nu uitați să o conectați la o priză de perete cu ajutorul adaptorului c.a. (furnizat). În caz contrar, unitatea nu va porni.

1 Conectați unitatea la o priză de perete pentru ca aceasta să se încarce.

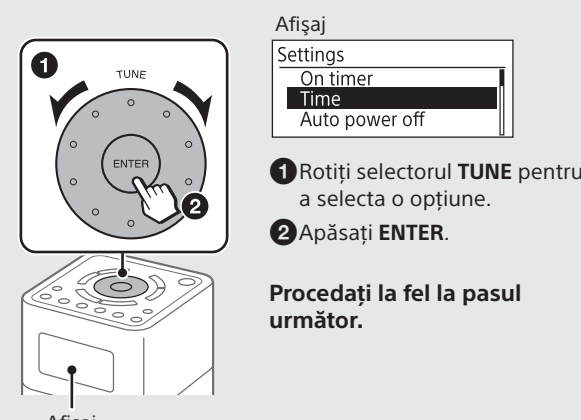
Bateria încorporată se încarcă complet (în cel mult 6 ore).



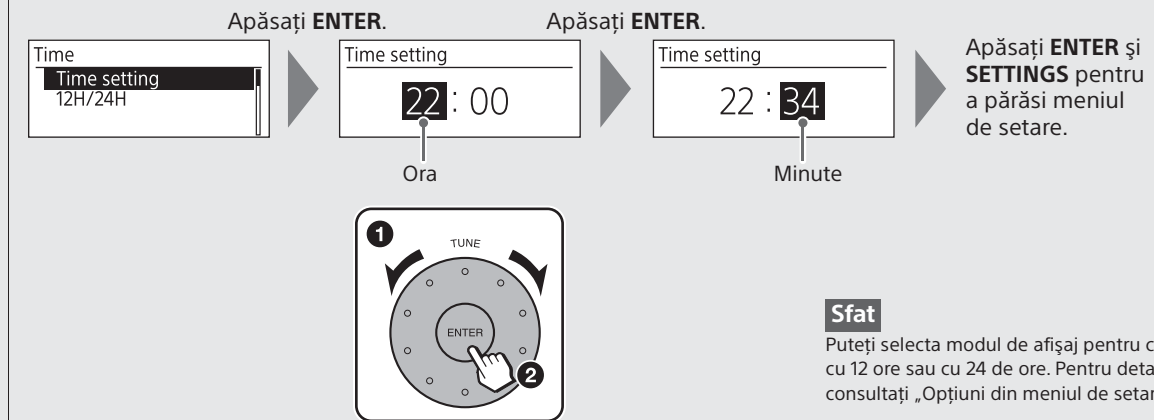
2 Apăsați **SETTINGS**.



3 Selectați „Time”.



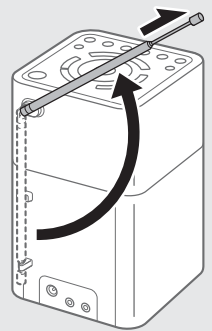
4 Setează ora și minutele.



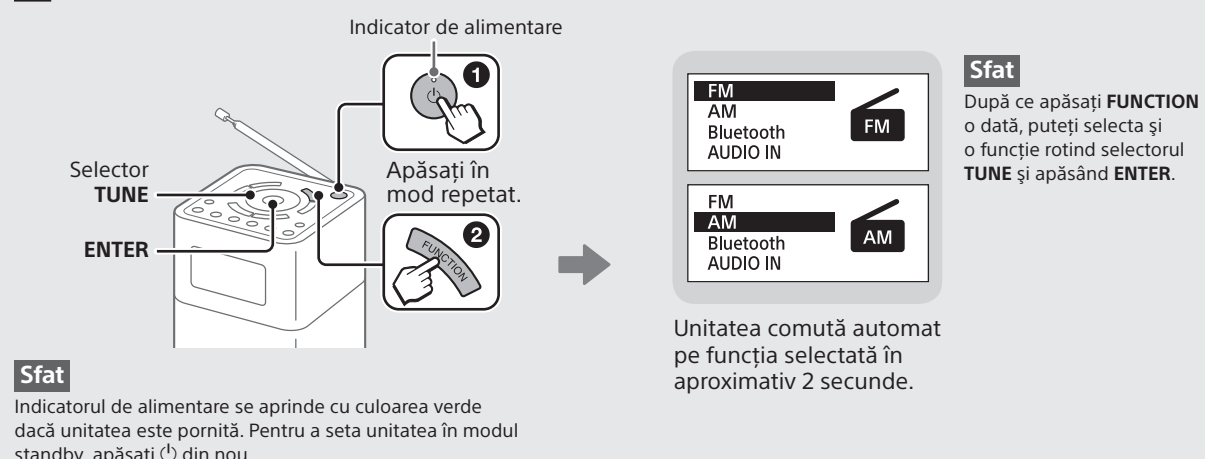
Sfat
Puteți selecta modul de afișaj pentru ceas, cu 12 ore sau cu 24 de ore. Pentru detalii, consultați „Opțiuni din meniul de setare”.

Ascultarea de radio

1 Extindeți antena pentru recepția de radio FM.

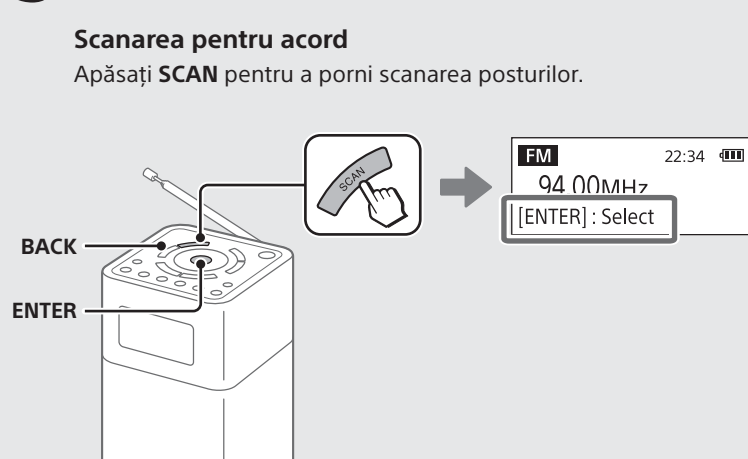


2 Porniți unitatea și selectați funcția „FM” or „AM”.



Sfat
Indicatorul de alimentare se aprinde cu culoarea verde dacă unitatea este pornită. Pentru a seta unitatea în modul standby, apăsați **ON** din nou.

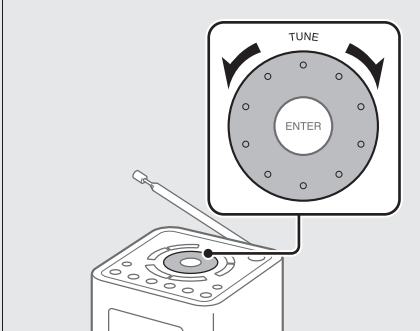
3 Selectați postul dorit.



Dacă s-a recepționat un post, pe afișaj apare „[ENTER] Select”. Apăsați **ENTER** pentru a recepționa postul. (Dacă nu apăsați **ENTER** în 3 secunde, căutarea va fi reluată).

Sfaturi
• Pentru a opri scanarea, apăsați **BACK**.
• Pentru a modifica sensul de scanare, rotiți selectorul **TUNE** în sensul acelor de ceas sau în sens invers acelor de ceas.

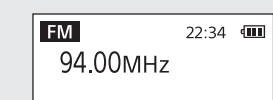
Acord manual
Puteți acorda manual frecvența dorită.



Presetarea posturilor (5 FM și 5 AM)

1 Acordați postul pe care doriți să îl presetati.

Urmați pașii din secțiunea „Ascultarea de radio” de mai sus.



2 Țineți apăsat butonul de presetare dorit (1-5) până când apare „Stored to [PRESET x]” pe afișaj.



Sfaturi
• Dacă încercați să memorați un alt post cu același număr de presetare, postul memorat anterior va fi înlocuit cu cel nou.
• Butonul de presetare 3 de pe unitate este prevăzută cu un punct tactil. Folosiți acest punct tactil drept referință, atunci când utilizați unitatea.

Ascultarea unui post presetat

1 Selectați funcția „FM” or „AM”.

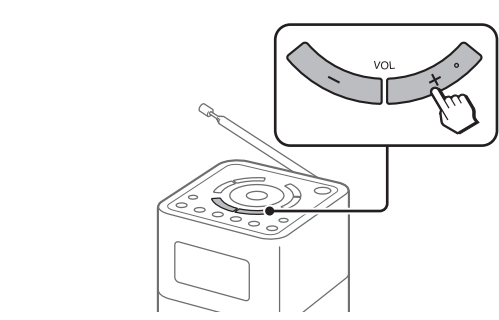


2 Selectați postul presetat dorit.



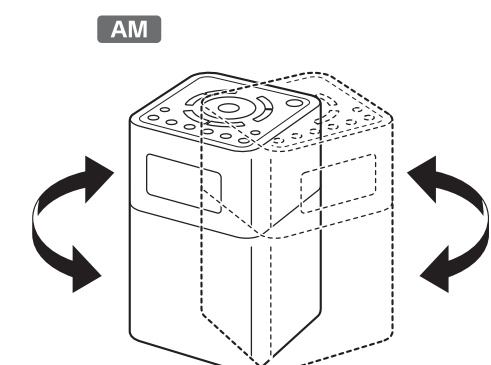
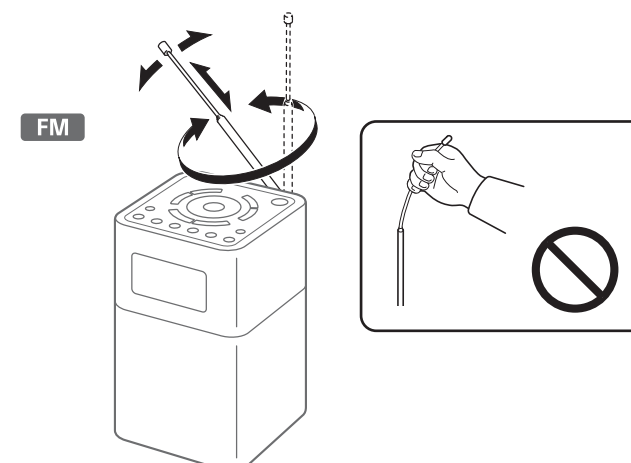
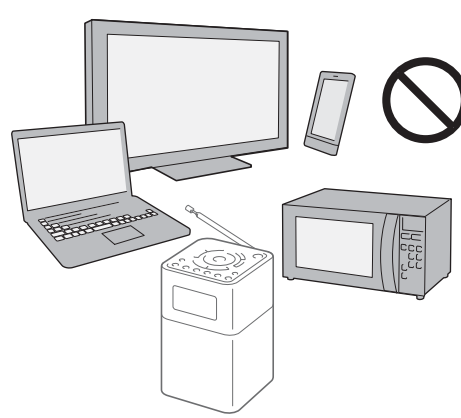
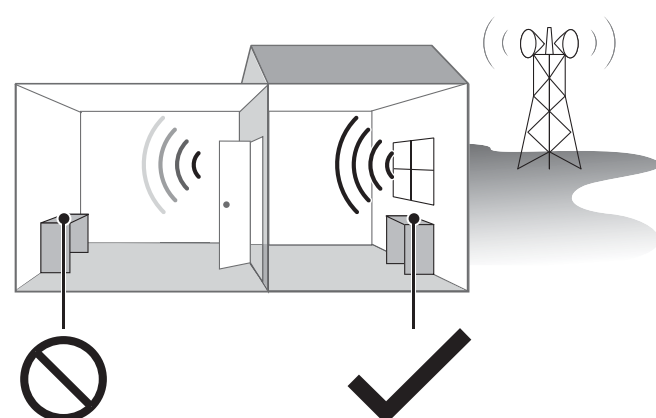
Notă
Pentru a preveni modificarea din greșeală a presetării, nu țineți apăsat butonul de presetare.

Pentru a regla volumul



Sfaturi
• Ultimul volum setat este păstrat în memoria unității.
• **VOL +** de pe unitate are un punct tactil. Folosiți acest punct tactil drept referință, atunci când utilizați unitatea.

Pentru a îmbunătăți recepția radio FM/AM

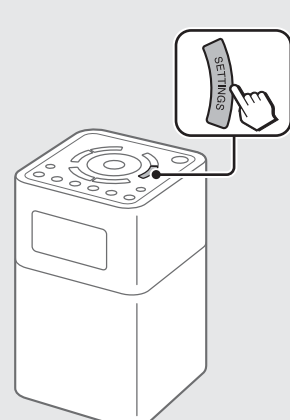


Setarea temporizatorului de pornire

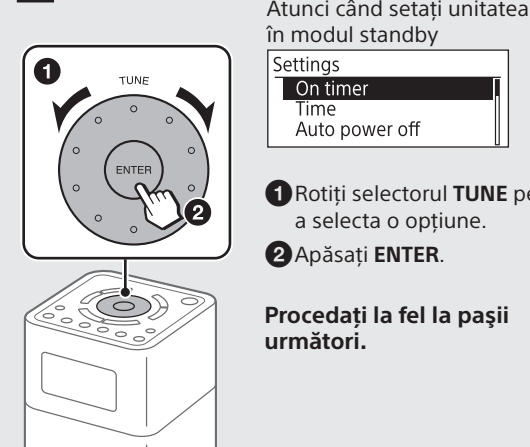
Puteți seta unitatea să pornească automat radioul la ora setată.

Setați inițial ceasul. Pentru detalii, consultați „Introducere”.

1 Apăsați **SETTINGS**.

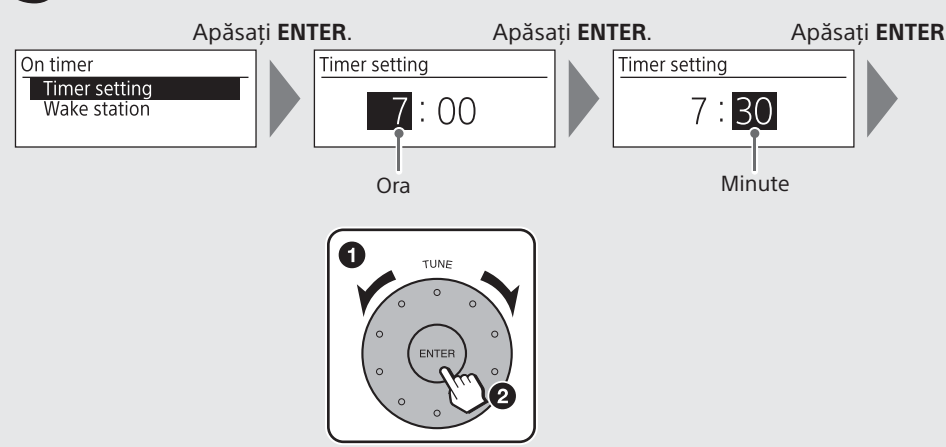


2 Selectați „On timer”.

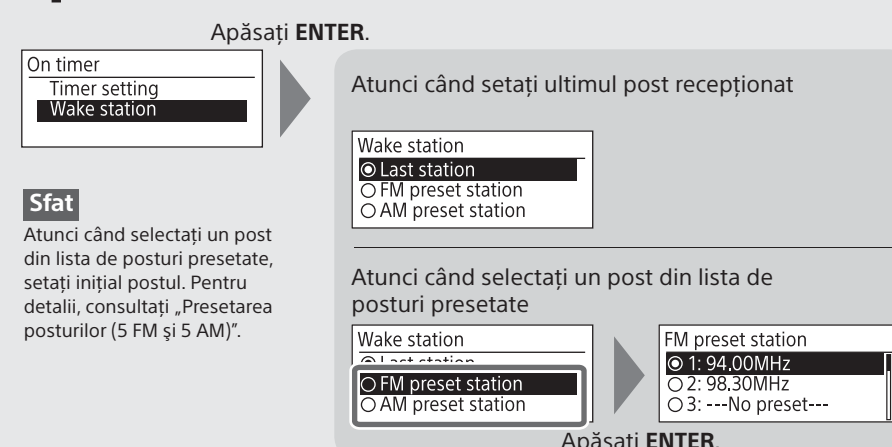


Atunci când setați unitatea în modul standby
Settings
On timer
Time
Auto power off
1 Rotiți selectorul **TUNE** pentru a selecta o opțiune.
2 Apăsați **ENTER**.
Procedați la fel la pașii următori.

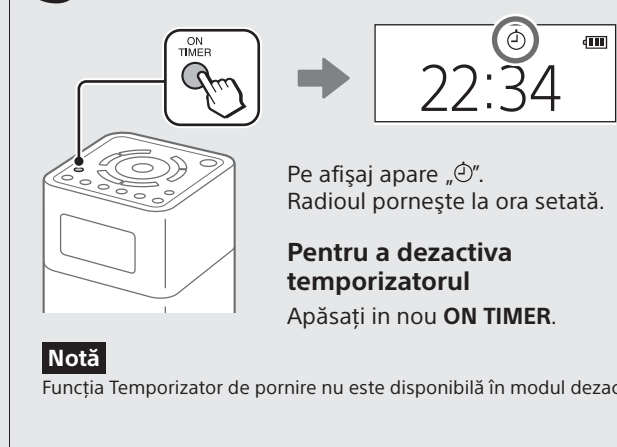
3 Setează ora și minutele.



4 Setați postul recepționat la ora setată.



5 Activați temporizatorul.

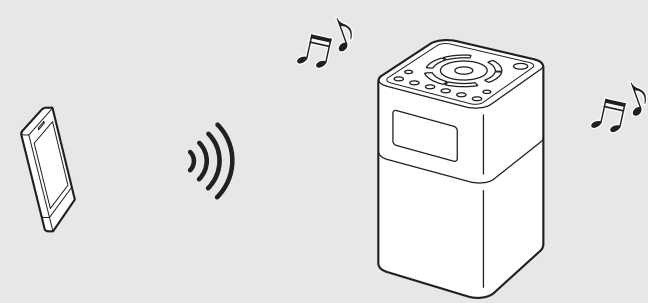


Pe afișaj apare „ON”. Radioul pornește la ora setată.
Pentru a dezactiva temporizatorul
Apăsați în nou **ON TIMER**.

Notă
Funcția Temporizator de pornire nu este disponibilă în modul dezactivat.

Ascultarea muzicii de pe un dispozitiv BLUETOOTH

Cu ajutorul conexiunii BLUETOOTH, puteți asculta muzică de la dispozitive BLUETOOTH wireless, cum ar fi telefoanele inteligente, tabletele, PC-urile etc.



Sfat
Tehnologia wireless BLUETOOTH funcționează pe o rază de circa 10 m.

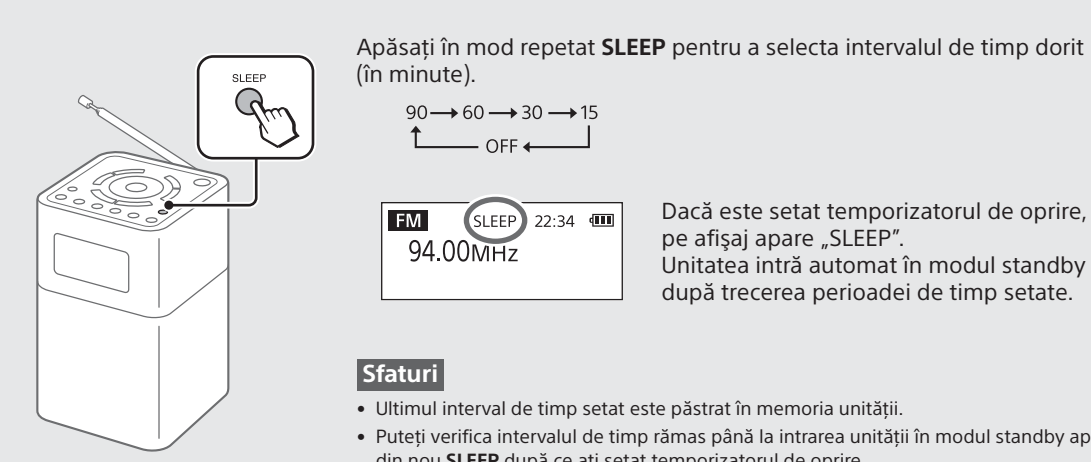
Dispozitive BLUETOOTH compatibile

Cerintele de compatibilitate pentru dispozitive sunt următoarele. Înainte de a utiliza un dispozitiv împreună cu această unitate, asigurați-vă că acesta îndeplinește cerințele.
• Dispozitivele trebuie să accepte A2DP (Advanced Audio Distribution Profile – Profil distribuție audio avansată) și AVRCP (Audio/Video Remote Control Profile – Profil control audio-video la distanță).
• Capacitate NFC (necesară doar la utilizarea funcției de împerechere NFC a unității).

Cu privire la BLUETOOTH modul standby

Modul BLUETOOTH standby permite unității să pornească automat după stabilirea unei conexiuni BLUETOOTH cu un dispozitiv BLUETOOTH.
Pentru detalii, consultați „Opțiuni din meniul de setare”.

Setarea temporizatorului de oprire

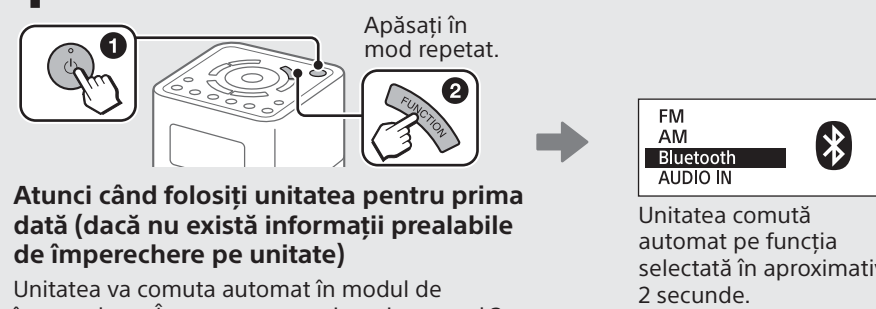


Sfaturi
• Ultimul interval de timp setat este păstrat în memoria unității.
• Puteți verifica intervalul de timp rămas până la intrarea unității în modul standby apăsând din nou **SLEEP** după ce ați setat temporizatorul de oprire.

Conectarea la un dispozitiv BLUETOOTH

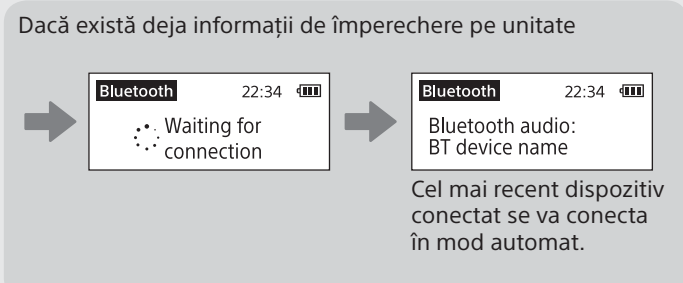
Dacă dispozitivul dumneavoastră BLUETOOTH este prevăzută cu funcție NFC, această procedură nu mai este necesară. Consultați „Conectarea printr-o singură atingere (NFC)” mai jos.

1 Porniți unitatea și selectați funcția „Bluetooth”.

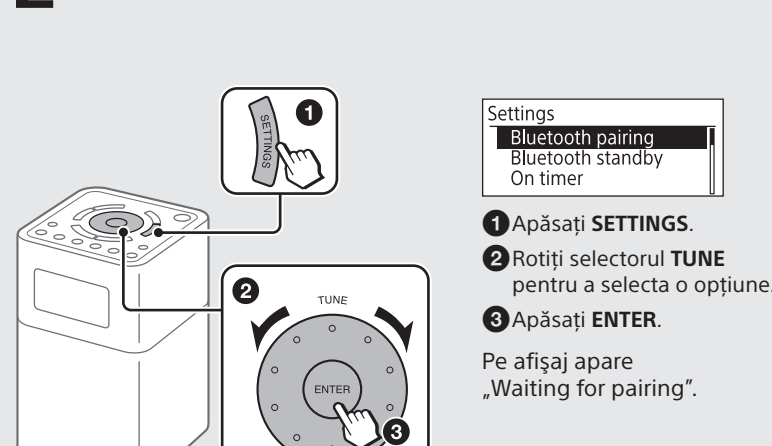


Atunci când folosiți unitatea pentru prima dată (dacă nu există informații prealabile de împerechere pe unitate)
Unitatea va comuta automat în modul de împerechere. În acest caz, continuați cu pasul 3.

Atunci când conectați unitatea cu al doilea și alte dispozitive ulterioare
Treceți la pasul 2.

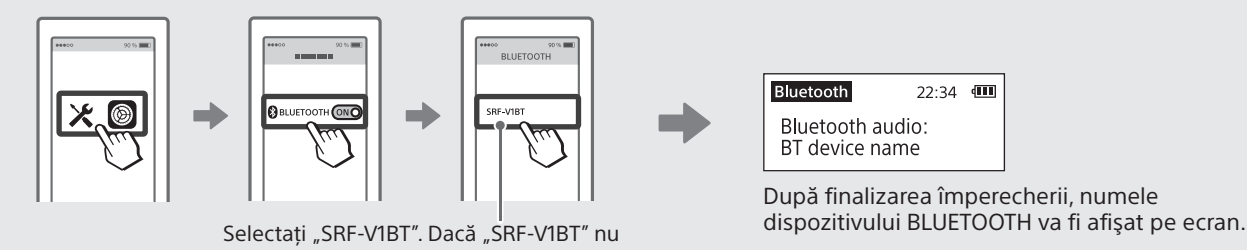


2 Selectați „Bluetooth pairing”.



Settings
Bluetooth pairing
Bluetooth standby
On timer
1 Apăsați **SETTINGS**.
2 Rotiți selectorul **TUNE** pentru a selecta o opțiune.
3 Apăsați **ENTER**.
Pe afișaj apare „Waiting for pairing”.

3 Pe dispozitivul BLUETOOTH, activați funcția BLUETOOTH și executați procedura de împerechere.



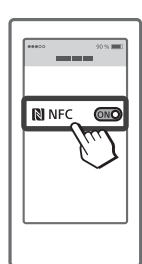
Pentru detalii, consultați instrucțiunile de utilizare furnizate împreună cu dispozitivul BLUETOOTH. Dacă vi se cere să introduceți o cheie de autentificare, introduceți „0000”.

Pentru a revoca conexiunea BLUETOOTH
Selectați o funcție diferită de funcția BLUETOOTH.

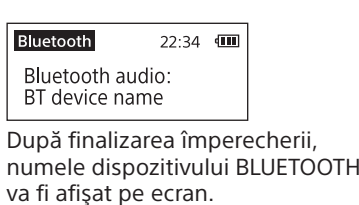
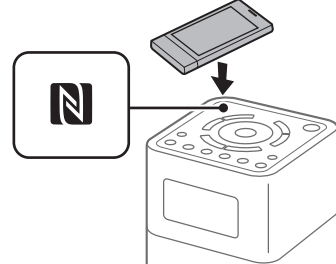
Conectarea printr-o singură atingere (NFC)

Telefoane inteligente compatibile
Telefoane inteligente cu funcție NFC încorporată
(Sistem de operare: Android™ 2.3.3 sau versiunile mai recente, cu excepția Android 3.x)

1 Activați funcția NFC pe dispozitivul BLUETOOTH.



2 Atingeți dispozitivul BLUETOOTH de marca N de pe unitate.



Pentru a revoca conexiunea BLUETOOTH
Atingeți dispozitivul BLUETOOTH de marca N de pe unitate.

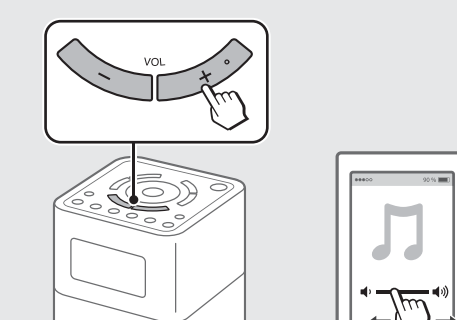
Notă
Dacă telefonul inteligent compatibil cu NFC are o versiune de sistem de operare mai veche decât Android 4.1.x, descărcați și lansați aplicația „NFC Easy Connect”. „NFC Easy Connect” este o aplicație gratuită pentru telefoane inteligente Android pe care o găsiți în Google Play™. (Este posibil ca aplicația să nu fie disponibilă în anumite țări/regiuni).

Ascultarea muzicii

1 Porniți redarea pe dispozitivul BLUETOOTH.

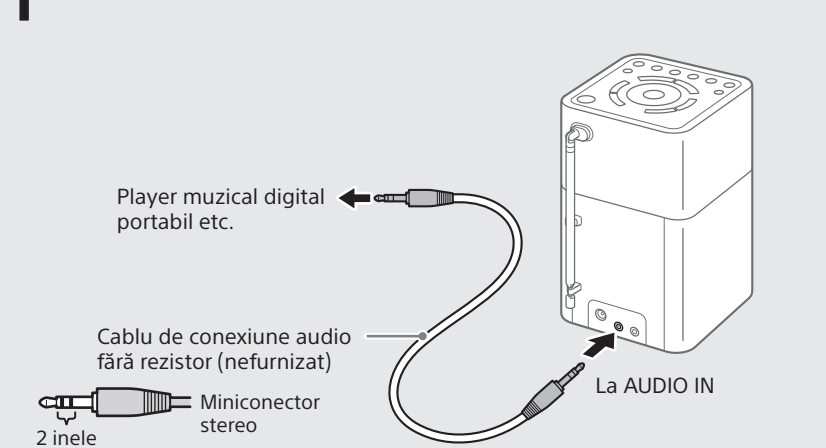


2 Reglați volumul.

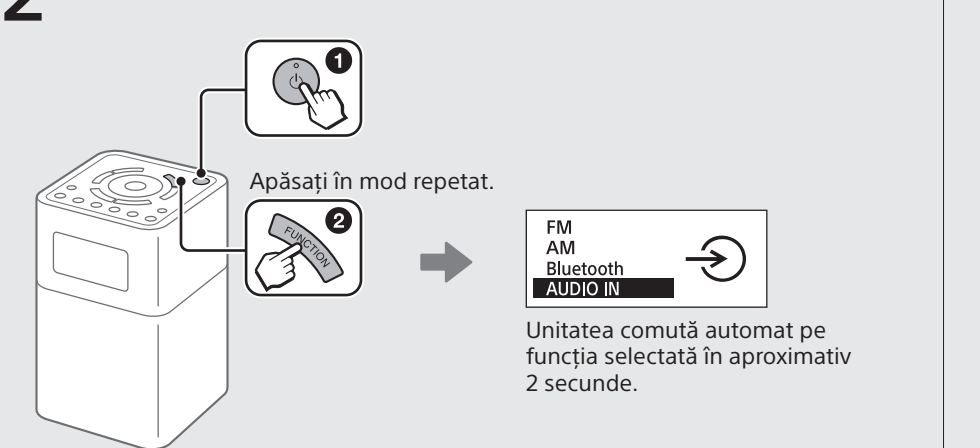


Ascultarea de muzică de pe un dispozitiv extern

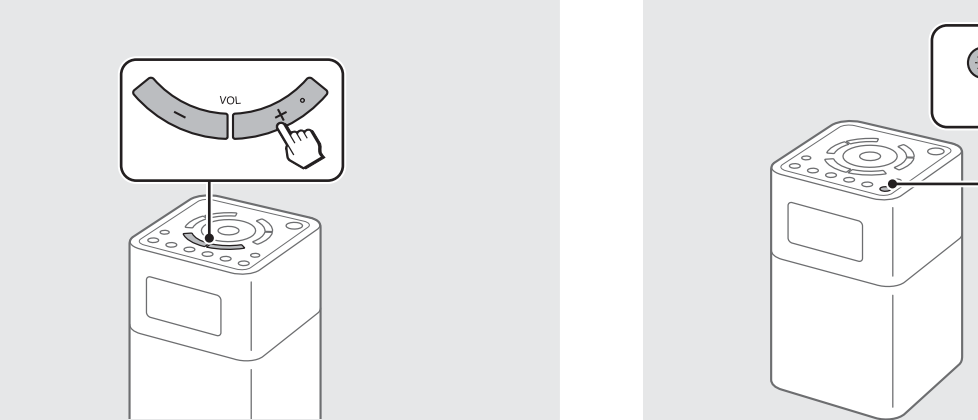
1 Conectați dispozitivul extern la unitate.



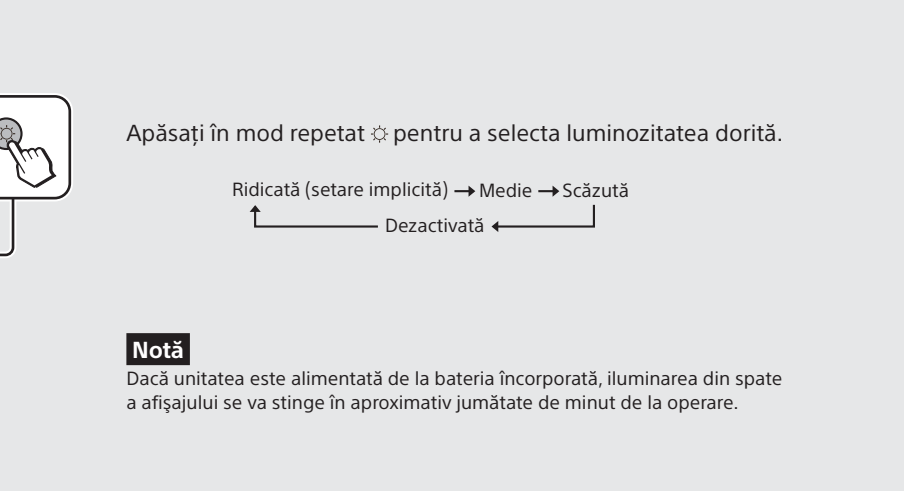
2 Porniți unitatea și selectați funcția „AUDIO IN”.

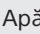


3 Porniți redarea pe dispozitivul conectat și reglați volumul.



Setarea luminozității afișajului



Apăsați în mod repetat  pentru a selecta luminozitatea dorită.

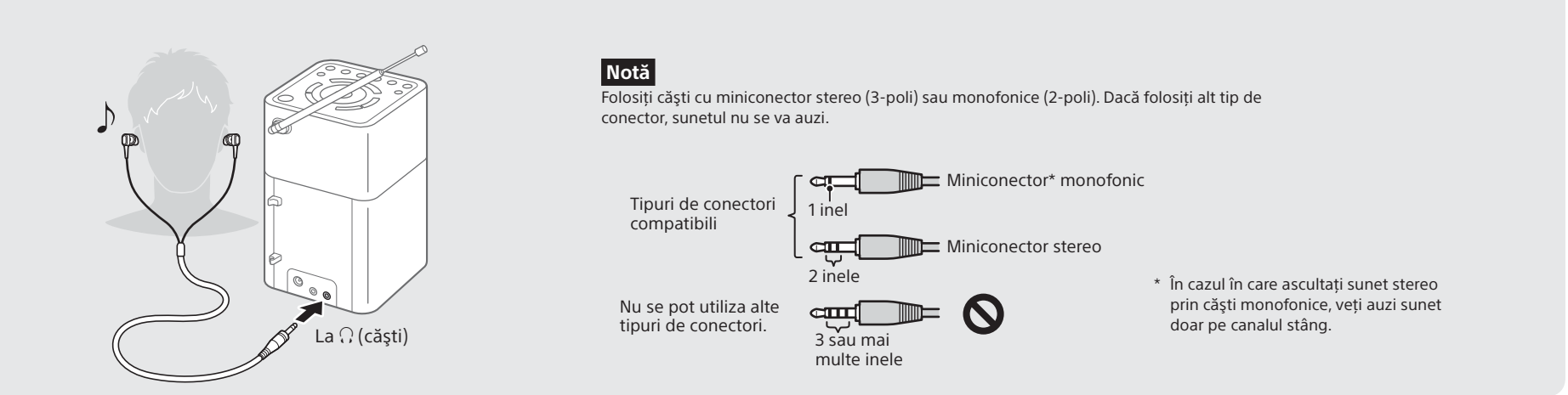
Ridicată (setare implicită) → Medie → Scăzută
 ← Dezactivată ←

Notă

Dacă unitatea este alimentată de la bateria încorporată, iluminarea din spate a afișajului se va stinge în aproximativ jumătate de minut de la operare.

Ascultarea la căști

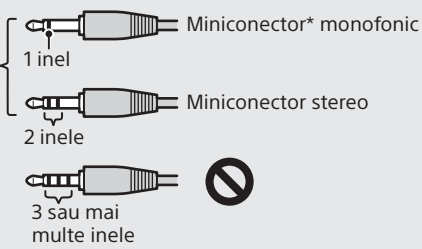
Conectați căștile cu miniconector stereo sau monofonic* (nefurnizat).



Notă

Folosiți căști cu miniconector stereo (3-poli) sau monofonice (2-poli). Dacă folosiți alt tip de conector, sunetul nu se va auzi.

Tipuri de conectori compatibili



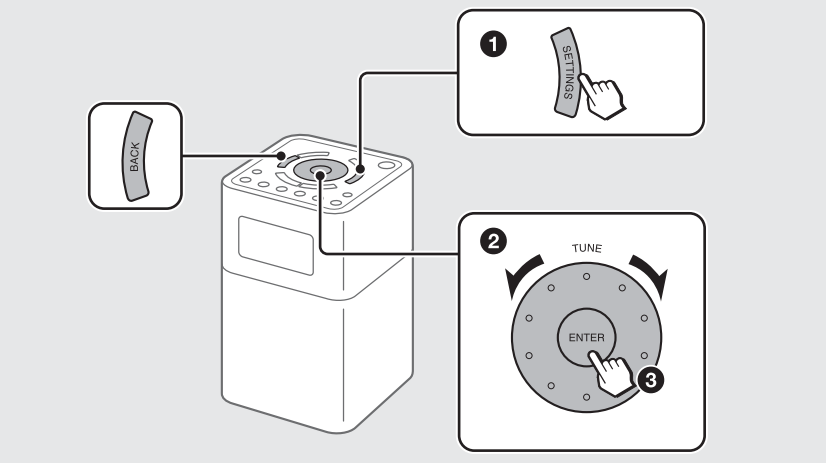
Nu se pot utiliza alte tipuri de conectori.

3 sau mai multe inele

* În cazul în care ascultați sunet stereo prin căști monofonice, veți auzi sunet doar pe canalul stâng.

Opțiuni din meniul de setare

Operațiuni de bază:



Pentru a reveni la nivelul superior din meniu

Apăsați **BACK**.

Pentru a părăsi meniul de setare

Apăsați în nou **SETTINGS**.

Opțiuni BLUETOOTH

Opțiunile BLUETOOTH pot fi setate dacă este selectată funcția „Bluetooth”.

Bluetooth pairing

Consultați „Conectarea la un dispozitiv BLUETOOTH”.

Bluetooth standby

Dacă modul standby BLUETOOTH este setat la „On”, unitatea intră în modul de așteptare a unei conexiuni BLUETOOTH chiar dacă se află în modul standby. Dacă stabiliți o conexiune BLUETOOTH de pe un dispozitiv BLUETOOTH, unitatea pornește automat.

Sfaturi

- Setați modul standby BLUETOOTH la „Off” pentru a reduce consumul de energie atunci când unitatea se află în modul standby.
- Indicatorul de alimentare se aprinde cu culoarea portocaliu dacă unitatea se află în modul standby și dacă se activează modul standby BLUETOOTH.

Notă

Dacă se decuplează adaptorul c.a., modul standby BLUETOOTH este dezactivat.

Alte opțiuni

On timer

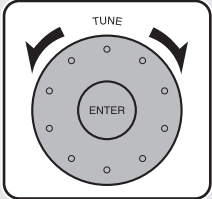
Consultați „Setarea temporizatorului de pornire”.

Sound

Puteți regla nivelul sunetului.

Treble: Ajustează nivelul sunetelor înalte.

Bass: Ajustează nivelul sunetelor joase.



Time

Time setting: Setează ceasul. Pentru detalii, consultați „Introducere”.

12H/24H: Selectați modul de afișaj pentru ceas, cu 12 ore sau cu 24 de ore.

Notă

Ceasul se va reseta dacă este decuplat adaptorul c.a. iar bateria încorporată se descarcă complet.

Beep

Selectați „On” pentru a activa bipurile emise atunci când operați unitatea.

Auto power off

Dacă „Auto power off” este setat la „Enable (15min)”, unitatea intră în modul standby automat după circa 15 minute dacă nu se efectuează nicio operație sau nu se scoate niciun semnal audio.

Inițialize

Selectați „OK” pentru a inițializa unitatea la setările implicite din fabrică. Toate setările, cum ar fi posturile de radio presetate și informațiile de înregistrare pentru împerechere vor fi șterse.

AVERTISMENT

Nu expuneți aparatul la surse de flacără deschisă (de exemplu lumânări aprinse).

Presiunea fonică excesivă din căști poate provoca pierderea auzului.

Măsurî de precauție

- Operați unitatea doar cu sursele de alimentare specificate în „Specificații”. Pentru sursele de alimentare c.a., folosiți doar adaptorul c.a. furnizat. Nu utilizați niciun alt tip de adaptor c.a.
- În caz contrar, unitatea poate funcționa necorespunzător deoarece polaritatea conectorilor de la alți producători poate fi diferită.



- Când alimentați unitatea de la bateria încorporată, este recomandat să decuplați adaptorul c.a. de la priză de perete și mufa DC IN. Deconectați conectorul sursei de alimentare externe înainte de a opera unitatea.
- Evitați expunerea la temperaturi extreme, lumină solară directă, umezeală, nisip, praf sau șocuri mecanice. Nu lăsați nicodată unitatea într-o mașină parcată la soare.
- Nu supuneți unitatea la șocuri sau impacturi excesive. Afișajul anumitor modele este confecționat din sticlă. Dacă aceasta se ciobește sau se crapă, poate provoca leziuni. În astfel de situații, încetați imediat să mai folosiți unitatea și nu atingeți componentele deteriorate.
- Dacă în unitate pătrund obiecte solide sau lichide, deconectați adaptorul c.a. și solicitați verificarea acesteia de către personal calificat, înainte de a o utiliza din nou.
- Întrucât difuzoarele sunt prevăzute cu un magnet puternic, țineți la distanță față de unitate cărțile de credit personale codificate magnetic sau ceasurile cu mecanism de întoarcere manual, pentru a preveni posibila deteriorare cauzată de magnetism.
- Pentru a curăța carcasa, folosiți o pânză moale și uscată. Nu utilizați niciun fel de solventi, cum ar fi alcoolul sau benzina, care pot deteriora suprafața.
- Nu operați unitatea cu mâinile ude deoarece puteți provoca un scurtcircuit.
- Aveți grijă să nu stroriți unitatea cu apă. Această unitate nu este etanșă.
- Dacă nu folosiți unitatea o perioadă îndelungată de timp, încărcați bateria o dată la 6 luni.
- În anumite circumstanțe, în special dacă aerul este foarte uscat, nu este neobișnuit să apară descărcări de electricitate statică sau electroșocuri atunci când corpul dumneavoastră intră în contact cu un alt obiect, în cazul de față cu elementele intraauriculare care ating urechea/urechile. Energia generată de această descărcare naturală este extrem de mică și nu este emisă de produs ci de mediul natural.
- Folosirea acestei unități cu un volum ridicat poate afecta auzul. Pentru siguranța traficului, nu folosiți această unitate în timp ce conduceți sau mergeți pe bicicletă.

Dacă aveți întrebări sau probleme cu privire la unitate, consultați cel mai apropiat distribuitor Sony.

Depanare

Dacă oricare dintre probleme persistă și după aceste verificări, consultați cel mai apropiat distribuitor Sony.

Generalități

Afișajul este întunecat sau nu se afișează nicio indicație.

- Unitatea se utilizează într-un mediu cu temperaturi extrem de ridicate sau de joase sau într-un loc cu umiditate excesivă.

Nu puteți crește volumul dacă unitatea este alimentată de la bateria încorporată.

- Dacă nivelul restant al bateriei este scăzut (pictograma bateriei este goală), nivelul maxim al volumului este limitat la „22”. Încărcați unitatea conectând adaptorul c.a. (furnizat).

Nivelul volumului este scăzut atunci când folosiți funcția „Bluetooth” sau „AUDIO IN”, comparativ cu nivelul volumului atunci când ascultați radioul.

- Reglați volumul pe dispozitivul conectat.

Unitatea intră automat în modul standby.

- Implicit, această unitate este setată să intre în modul standby automat după circa 15 minute dacă nu se efectuează nicio operație sau nu se scoate niciun semnal audio. Pentru detalii, consultați „Auto power off” din „Opțiuni din meniul de setare”.

Radio

Sunet foarte slab sau întrerupt sau recepție nesatisfăcătoare.

- Dacă vă aflați într-o clădire, amplasați unitatea în apropierea unei ferestre.
- Extindeți antena și reglați lungimea și unghiul pentru o recepție optimă.
- Dacă în apropierea unității este amplasat un telefon mobil, este posibil să se audă un zgomot puternic din partea acesteia. Mențineți telefonul la distanță față de unitate.

Un post dorit nu poate fi recepționat atunci când apăsați butonul de presetare.

- Asigurați-vă că ați selectat banda dorită (FM sau AM) înainte de a apăsa butonul de presetare. Pe fiecare buton se poate seta doar un singur post pentru fiecare bandă.
- Este posibil să fi ținut apăsat butonul de presetare pe care era alocat postul respectiv, ceea ce a provocat înlocuirea postului cu un altul. Alocăți din nou postul dorit.
- Butoanele de presetare nu pot fi utilizate atunci când se afișează meniul de setare.
- Dacă v-ați mutat în altă regiune, alocăți postul nou unui buton de presetare.

BLUETOOTH

Nu se aude sunetul.

- Asigurați-vă că această unitate nu se află prea departe de dispozitivul BLUETOOTH și că această unitate nu recepționează interferențe de la o rețea LAN wireless, de la alt dispozitiv wireless din banda de 2,4 GHz sau de la un cupțor cu microunde.
- Verificați dacă conexiunea BLUETOOTH a fost realizată corespunzător între această unitate și dispozitivul BLUETOOTH.
- Efectuați din nou împerecherea. (Consultați „Conectarea la un dispozitiv BLUETOOTH”).
- Mențineți unitatea la depărtare de obiecte sau suprafețe din metal.
- Asigurați-vă că funcția BLUETOOTH este activată pe dispozitivul BLUETOOTH.

Sunetul sare sau distanța de corespondență este scurtă.

- Dacă în apropiere există un dispozitiv care generează radiații electromagnetice, precum o rețea LAN wireless, un alt dispozitiv BLUETOOTH sau un cupțor cu microunde, mutați-l la distanță, dacă este posibil. De asemenea, puteți utiliza dispozitivul și unitatea la distanță față de astfel de surse.
- Îndepărtați toate obstacolele dintre această unitate și dispozitiv sau mutați dispozitivul și unitatea la distanță față de obstacol.
- Amplasați această unitate cât mai aproape posibil față de dispozitiv.
- Reamplasați această unitate.
- Încercați să utilizați dispozitivul BLUETOOTH dintr-o poziție diferită.

Nu poate fi stabilită o conexiune.

- În funcție de dispozitivul care se conectează, este posibil să fie necesar un timp mai îndelungat pentru inițierea comunicării.

• Efectuați din nou împerecherea. (Consultați pașii 2 și 3 din „Conectarea la un dispozitiv BLUETOOTH”).

- Pentru a asculta muzică de pe un dispozitiv care nu este prevăzut cu funcție BLUETOOTH, de exemplu un PC fără funcție BLUETOOTH, conectați dispozitivul la mufa AUDIO IN de pe unitate. (Pentru detalii, consultați „Ascultarea de muzică de pe un dispozitiv extern”).
- Nu se poate stabili simultan o conexiune BLUETOOTH cu două dispozitive BLUETOOTH.

Împerecherea nu reușește.

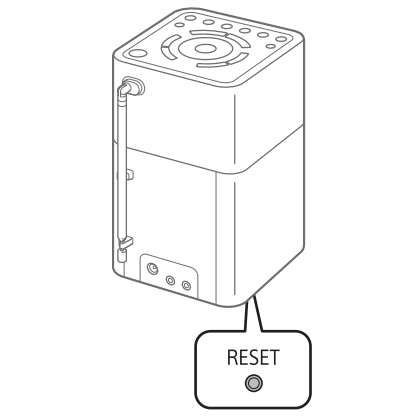
- Amplasați dispozitivul BLUETOOTH mai aproape de unitate.
- Asigurați-vă că funcția BLUETOOTH este activată pe dispozitivul BLUETOOTH.
- Dacă nu puteți stabili conexiunea BLUETOOTH după finalizarea împerecherii, efectuați pasul 3 din „Conectarea la un dispozitiv BLUETOOTH”.
- Ștergeți numele modelului acestei unități de pe dispozitivul BLUETOOTH și efectuați din nou împerecherea. (Consultați pașii 2 și 3 din „Conectarea la un dispozitiv BLUETOOTH”).

Împerecherea prin intermediul funcției NFC nu reușește.

- Încercați să efectuați împerecherea manual. (Consultați „Conectarea la un dispozitiv BLUETOOTH”). Este posibil ca unele telefoane inteligente compatibile cu NFC să nu poată fi împerecheate utilizând funcția NFC a acestei unități, în funcție de caracteristicile sau specificațiile dispozitivului.
- Lansați din nou „NFC Easy Connect” și îndreptați ușor telefonul inteligent către Marca N.
- Asigurați-vă că telefonul inteligent îndeplinește cerințele de compatibilitate. (Consultați „Telefoane inteligente compatibile” din „Conectarea printr-o singură atingere (NFC”).

Dacă unitatea tot nu funcționează corect

Încercați să apăsați **RESET** de la baza unității cu o tijă subțire. Unitatea va reporni dar va păstra setările configurate de utilizator.



Dacă se efectuează servicii de întreținere

Toate setările configurate de către utilizator, cum ar fi posturile de radio presetate, temporizatorul de oprire și ceasul pot fi reinițializate.

Notați setările în eventualitatea în care trebuie să le configurați din nou.

Notificare cu privire la licențe și mărci comerciale

- Marca și siglele BLUETOOTH sunt deținute de Bluetooth SIG, Inc. și orice utilizare a acestor mărci de către Sony Corporation se face sub licență.
- Marca N este marcă comercială sau marcă comercială înregistrată a NFC Forum, Inc. în Statele Unite ale Americii și în alte țări.
- Android™ și Google Play™ sunt mărci comerciale ale Google Inc.
- Alte mărci comerciale și denumiri comerciale aparțin deținătorilor de drept ai acestora. În acest manual nu sunt specificate mărcile ™ și ®.