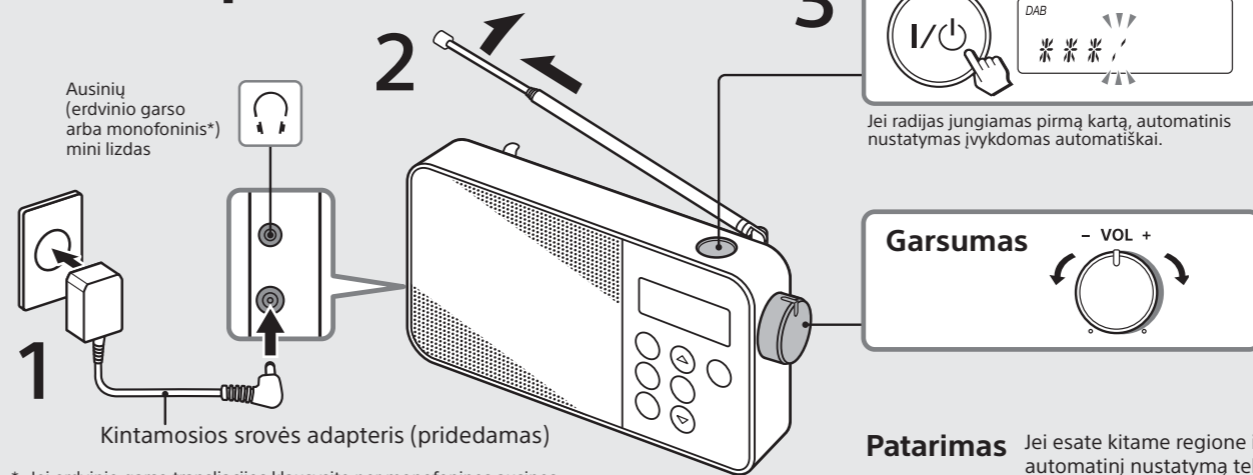


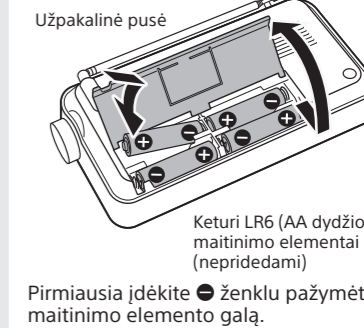


## Darbo pradžia



\* Jei erdvinio garso transliacijos klausysitės per monofonines ausines, bus girdimas tik kairiuoju kanalu perduodamas garisas.

## Kaip naudoti maitinimo elementais maitinamą įrenginį



**Patarimas** Jei esate kitame regione ir norite sukurti naują DAB stočių sąrašą, automatinį nustatymą teks atlikti iš naujo. Išsamiau žr. „MENU nustatymai“.

**MENU → AUTOTUNE**

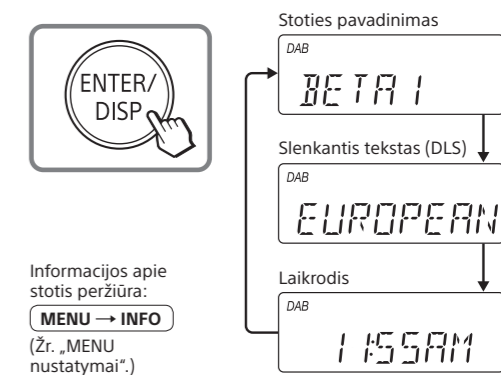
## Kaip klausytis radijo

### DAB

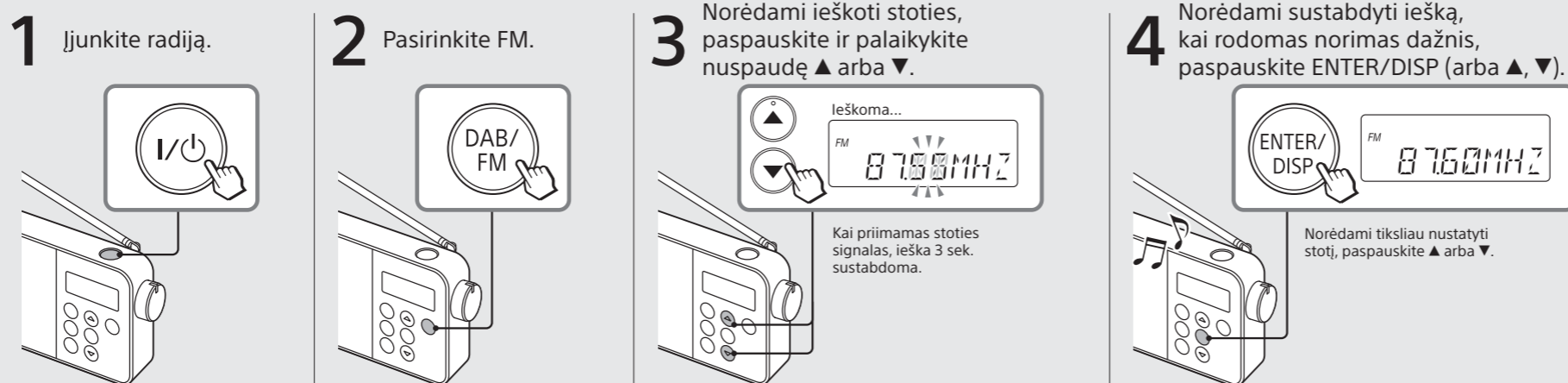


### Kaip pakeisti ekraną **DAB**

Kelis kartus paspauskite ENTER/DISP.



### FM



### Kaip pakeisti ekraną **FM**

Kelis kartus paspauskite ENTER/DISP.



## Kaip iš anksto nustatyti stotis

### **DAB FM**

**Patarimas** Iš anksto nustatytos DAB stotys įrenginio atmintyje išlieka net po automatinio nustatymo.



## Kaip klausytis iš anksto nustatytos stoties

### **DAB FM**

